



WERO

LIFESAVING PRODUCTS

2024

CRITICAL BLEEDING · AIRWAY · BREATHING · CIRCULATION · DISABILITY
ENVIRONMENT & EXPOSURE · EQUIPMENT · TRAININGSMATERIAL

Inhaltsverzeichnis

WERO MED-X – Dein Partner für Sicherheit und Qualität im Notfall

In den vergangenen Jahren ließ sich eine gefährliche Entwicklung beobachten: immer mehr **Kopien und Fälschungen** von Medizinprodukten, die lebensbedrohliche Verletzungen versorgen sollen, werden zum Kauf angeboten. Nicht alle Produkte aus dem Bereich der **taktischen Notfallausrüstung** können ihr lebensrettendes Versprechen halten.

Insbesondere in **Kriegsgebieten**, wie der Ukraine, ist festzustellen, dass beispielsweise Tourniquets im Einsatz versagen und Menschenleben gefährden oder gar gekostet haben. Bei diesen Tourniquets handelt es sich oftmals um minderwertige Plagiate des **Combat Application Tourniquets®** [CAT®]. Aber auch von zahlreichen weiteren Produkten, wie der Emergency Bandage®, sind minderwertige Fälschungen im Umlauf.

Gerade unerfahrenen Personen wird die Unterscheidung zwischen Original und Plagiat anhand eindeutiger (insbesondere optischer) Merkmale häufig erschwert oder unmöglich gemacht.

Als **Exklusivimporteur** des CAT® und zahlreicher weiterer Medizinprodukte für Deutschland und Österreich stehen wir Dir als zuverlässiger Partner gerne zur Seite und beraten Dich bei der Auswahl einer passgenauen Notfallausrüstung aus sicherer Quelle.

Gerne teilen wir unser Expertenwissen und beraten Dich **persönlich** vor Ort, telefonisch, per Videochat oder E-Mail. Sämtliche Produkte und Dienstleistungen sind selbstverständlich auch jederzeit in unserem **Onlineshop** zu finden.

Mit den besten Grüßen aus Taunusstein

Dein WERO MED-X Team

critical bleeding
Lebensbedrohliche Blutungen



3 - 6

Airway
Atemwegsmanagement



7 - 11

Breathing
Atmung / Brustkorb



12 - 14

Circulation
Blutungen / Kreislauf / Volumen



15 - 23

Disability
Neurologischer Status / Schädel-Hirntrauma



24 - 25

Environment & Exposure
Weitere Untersuchung / Versorgung / Wärmeerhalt



26 - 34

Equipment



35 - 53

Trainingsmaterial



54 - 61

Produktanwendungen



62 - 70

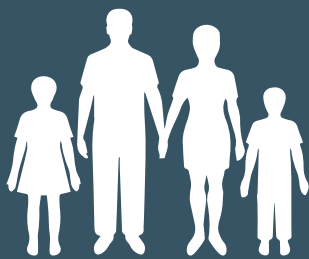
Wichtige Informationen

Für Bestellungen gelten unsere aktuellen Liefer- und Zahlungsbedingungen, diese sind in unserem Shop unter www.wero.de zu finden oder die wir auf Wunsch gerne per E-Mail oder Telefax übermitteln. Einige unserer Produkte werden mit Frachtzuschlag versendet.

Irrtümer bezüglich der abgebildeten Produkte und Textangaben sowie nach dem Erscheinen des Katalogs auftretende Produktänderungen sind vorbehalten.

Dieser Katalog einschließlich aller seiner Bestandteile sind urheberrechtlich geschützt. Jede Verwendung von textlichen und bildlichen Bestandteilen außerhalb der engen Grenzen des Urheberrechts ist ohne vorherige schriftliche Zustimmung der WERO GmbH & Co. KG, Taunusstein, unzulässig und strafbar.

Innovation
und Dynamik
mit Tradition –
Familienunternehmen seit 1954



Sozial und ökologisch nachhaltiges Wirtschaften:



- ⊖ 82 Tonnen CO₂-Einsparung mit firmeneigener Photovoltaikanlage
- ⊖ Auszeichnung als Mitglied ÖKOPROFIT (Ökologisches Projekt für Integrierte Umwelt-Technik)
- ⊖ Schonender Umgang mit Ressourcen

ca. **5.000** Artikel bilden
unser Sortiment



700 Pakete verlassen in
Spitzenzeiten täglich unser Lager

Ein Herz für Bienen –
auf unserer firmeneigenen
Blumenwiese bieten wir
6 Bienenvölkern Nahrung
und Lebensraum



Deine Ansprechpartner von **WERO MED-X** sind:

Manuel Mayer

Key Account Manager **WERO MED-X**

Phone +49 6128 9757-220

Mobile +49 172 4075023

manuel.mayer@wero.de



Sören Fischer

Key Account Manager **WERO MED-X**

Phone +49 6128 9757-238

Mobile +49 172 1825395

soeren.fischer@wero.de



Thomas Kaballo

Fachberater Sicherheitskräfte

Phone +49 6128 9757-806

Mobile +49 178 8906257

thomas.kaballo@wero.de



Bleib auf dem Laufenden

→ www.wero.de/neuheiten

→ LinkedIn: WERO.MED-X

→ Instagram: wero_medx

CRITICAL BLEEDING
LEBENSBEDROHLICHE BLUTUNGEN



3 - 6

CRITICAL BLEEDING
LEBENSBEDROHLICHE BLUTUNGEN

1
SWAT-T™
Stretch, Wrap, And Tuck-Tourniquet (Ziehen, Wickeln und Stecken)

Das SWAT-T™ ist das Tourniquet mit den meisten Einsatzmöglichkeiten.

- Einfache Anwendung
- Geeignet für Erwachsene, Kinder und Tiere
- Kostengünstiger im Vergleich zu herkömmlichen Tourniquets
- Kompaktes Design für einfaches Verstauen

Vielfältige Einsatzmöglichkeiten, darunter:

- Primär- und/oder Backup-Tourniquet
- Druckverband
- Fixierhilfe

Gewicht: 131 g | **Packmaß:** 10,5 cm x 6,5 cm x 1,7 cm

Abmessung: B 10,5 cm x H 0,1 cm x L 149 cm



PRODUKT-ANWENDUNG
S. 64

1
SWAT-T™
Stretch, Wrap, And Tuck-Tourniquet (Ziehen, Wickeln und Stecken)

Farbe	REF
Schwarz	500779
Orange	500780

2
SAM® XT
Extremity Tourniquet

Das SAM® XT wurde für die schnelle Anwendung entwickelt.

- Einhand-Abbindesystem
- Schnelle Blutstillung bei lebensbedrohlichen Extremitäten-Blutungen
- 3 einfache Schritte: Klicken - Drehen - Befestigen
- Mit TRUFORCE™-Verschlusstechnologie für automatische Vorspannung
- Aluminiumknebel
- Sicherungsklett zur Fixierung – beschriftbar mit Abbindezeitpunkt

Gewicht: 108 g | **Packmaß:** 18,4 cm x 6,3 cm x 3,8 cm

Abmessung: ca. B 6,7 cm x H 2,5 cm x L 91,5 cm



PRODUKT-ANWENDUNG
S. 65

2
SAM® XT · Extremity Tourniquet

Farbe	NSN Militärcodierung	REF
Schwarz	6515-01-670-2240	40059
Orange		40060
Blau		40061

3
edding Permanent-Marker
Mini Marker 0,5

Zum Beschriften von Tourniquets geeignet.

- Strichstärke 1,5-3 mm

Gewicht: 6 g | **Abmessung:** Ø 0,7 cm x L 7,5 cm


3
edding Permanent-Marker · Mini Marker 0,5

Farbe	REF
Schwarz	500802

Combat Application Tourniquet® (CAT®)

Rettet Leben in Sekunden

PRODUKT-
ANWENDUNG
S. 63



TOP
PRODUKT



4

Combat Application Tourniquet® (CAT®) · Generation 7

Farbe	Versorgungsnummer	REF
Schwarz	6515-01-521-7976	250302
Blau		500751
Orange		500763

4

Combat Application Tourniquet® (CAT®) · Rettet Leben in Sekunden Generation 7

Das Original Combat Application Tourniquet® oder einfach CAT®, gehört zu den bekanntesten und meist eingesetzten Tourniquets weltweit.

- Einhand-Abbinde-System
- Schnelle Blutstillung bei lebensbedrohlichen Extremitäten-Blutungen
- Knebel aus stabilem Kunststoff
- Sicherungsklett zur Fixierung – beschriftbar mit Abbindezeitpunkt

Gewicht: 85 g | **Packmaß:** 15 cm x 6 cm x 4 cm

Abmessung: B 6,3 cm x H 2,3 cm x L 96 cm

Wir sind Exklusiv-Importeur des CAT® Tourniquet Abbinde-Systems für Deutschland und Österreich.

Vorsicht WILD! Das Hunter Medic Pack speziell für Jäger

Was ist drin? Notversorgung für leichte bis stark blutende Wunden

- ✓ Combat Application Tourniquet® (CAT) Generation 7 und Emergency Bandage™ T3
- ✓ Weiteres Zubehör für leichte bis mittlere Verletzungen
- ✓ Strapazierfähiges Cordura
- ✓ 2 Varianten: Basic oder Advanced



1

Abdominal Aortic & Junctional Tourniquet-Stabilized (AAJT-S)

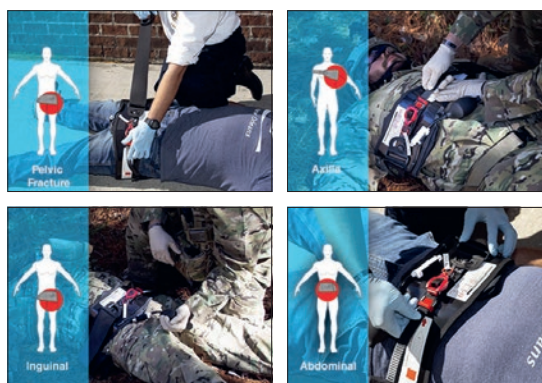
Das Abdominal Aortic & Junctional Tourniquet-Stabilized (AAJT-S) ist das weltweit einzige multifunktionale lebensrettende Tourniquet für die Anwendung, auf dem Bauch, Zone 3 REBOA, in der Leistengegend zur Kontrolle von Junctional- und Beckenblutungen, in der Achselhöhle und zur Stabilisierung von Beckenfrakturen.

- Leicht anzulegen
- Einziges Gerät, das für die abdominale Anwendung zugelassen ist
- Vielseitiges lebensrettendes Hilfsmittel
- Axilla-, Abdominal-, Becken- und Leisten-Anwendung
- Immobilisiert Beckenfrakturen und stoppt Blutungen

Gewicht: 425 g

Packmaß: 22,86 cm x 20,32 cm x 5,08 cm

Abmessung: B 20 cm x H 5 cm x L 23 cm



NEU



1

Abdominal Aortic & Junctional Tourniquet-Stabilized (AAJT-S)

Farbe	REF
Schwarz	500685

2

SAM® Junctional Tourniquet

Das SAM® Junctional Tourniquet (SJT) wurde entwickelt, um schwere Blutungen im Leisten- oder Achselbereich effektiv zu kontrollieren.

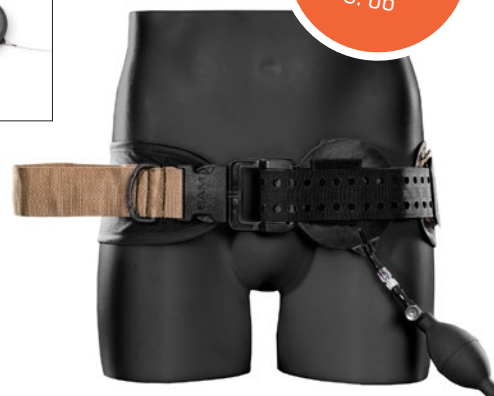
- Schnelle Blutstillung bei lebensbedrohlichen Leisten- / Achselblutungen
- Vielseitig einsetzbar – kann auch als Beckenschlinge oder Beckengurt verwendet werden
- Leichte Bedienung (in nur 4 Schritten anzulegen)
- Anlegezeit: unter 25 Sekunden

Gewicht: 615,28 g

Packmaß: 30,5 cm x 19,1 cm x 11,4 cm



PRODUKT-ANWENDUNG S. 66



2

SAM® Junctional Tourniquet

Farbe	NSN Militärcodierung	REF
Schwarz	6515-01-618-7475	500632



7-11

AIRWAY
ATEMWEGSMANAGEMENT



Pocket BVM

Passt in fast jede Tasche

1

Pocket BVM®

Kompakter Einmal-Beatmungsbeutel

Der Pocket BVM® ist ein innovativer Beatmungsbeutel in kompaktem Design

- Patentiertes zusammenklappbares Design
- Geeignet für Erwachsene ab 40 kg Körpergewicht
- Handlich und effizient
- Inklusive Gesichtsmaske, Sauerstoffreservoir und Sauerstoffzuleitungsschlauch
- Besonders robuste und kompakte Aufbewahrungsbox

Gewicht: 441 g | **Packmaß:** 6,3 cm x 13,4 cm

Abmessung: B 10 cm x H 12,5 cm x L 22 cm



TOP
PRODUKT

1



Pocket BVM® · Kompakter Einmal-Beatmungsbeutel

Farbe	Versorgungsnummer	REF
Weiß	6515-01-593-4841	220823

2

TVAC

Einweg-Absaugpumpe

Die TVAC ermöglicht das schnelle Absaugen von Flüssigkeiten sowie kleinen Fremdkörpern aus Rachen und den oberen Atemwegen, dank einer Öffnungsweite von 9,5 mm.

- Handlich und effizient
- Flüssigkeitskapazität: 1.000 ml
- Vakuumkraft: 100 mm HG
- Gleichmäßige Saugkraft
- Doppelventilsystem für einfache Einhand-Anwendung
- Verwendbar mit handelsüblichen Absaugkathetern

Gewicht: 210 g | **Packmaß:** 20 cm x 15 cm x 6,5 cm

Abmessung: B 25 cm x H 7 cm x L 34 cm



2

TVAC · Einweg-Absaugpumpe

Farbe	Versorgungsnummer	REF
Weiß	6515-01-516-1581	221174

1

Rüsch Wirupren® Wendl-Tubus Nasopharyngealtubus

Ermöglicht eine schnelle und sichere Atemwegssicherung.

- Latexfrei
- Bewegliche Scheibe
- 170 mm lang
- Einzeln steril verpackt

Farbe: Türkis

1

Rüsch Wirupren® Wendl-Tubus · Nasopharyngealtubus

Größe	Abmessung	Inhalt	REF
CH 24	Ø 8 mm x L 17 cm	5 Stk	500878
CH 26	Ø 8,67 cm x L 17 cm	5 Stk	221270
CH 28	Ø 9,33 cm x L 17 cm	5 Stk	221271
CH 30	Ø 10 mm x L 17 cm	5 Stk	221272



2

i-gel® supraglottische Atemhilfe

i-gel® ist eine einzigartige, PVC- und latexfreie Atemhilfe, die sich perfekt an die menschliche Anatomie anpasst und keinen aufblasbaren Cuff benötigt.

- Schnelles und einfaches Einführen
- Nicht-aufblasbarer Cuff
- Gastrischer Kanal
- Integrierter Beißkeil
- Einzeln steril verpackt

Größen:

4 Grün Erwachsene medium 50-90 kg

5 Orange Erwachsene groß > 90 kg

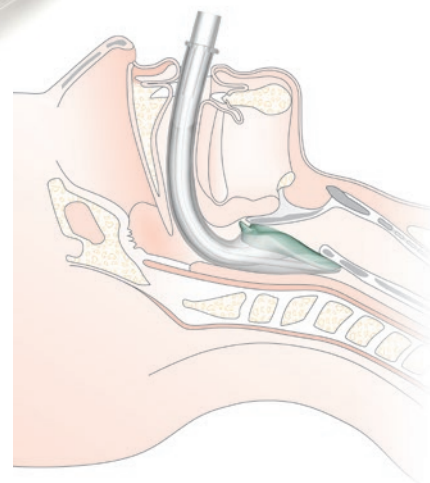
Inhalt O₂ Rescue Pack:

1 x i-gel® inkl. supplementärem Sauerstoff-Port
(zur passiven Sauerstoffzufuhr)

1 x 3 g Gleitmittel

1 x Airway-Fixierband

1 x 12 CH Absaugkatheter



i-gel®



i-gel® O₂ Rescue Pack Pack



Inhalt:
i-gel® O₂ Rescue Pack Pack

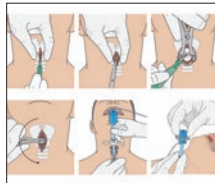
2

i-gel® · supraglottische Atemhilfe

Variante	Größe	Inhalt	Farbe	REF
Standard	5	25 Stk	Orange	221274
Rescue Pack	5	6 Stk	Orange	221275
Standard	4	25 Stk	Grün	221276
Rescue Pack	4	6 Stk	Grün	221277



3

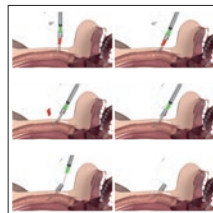


VBM Surgicric II · Chirurgisches Koniotomie-Set

Farbe	REF
Mehrfarbig	221252

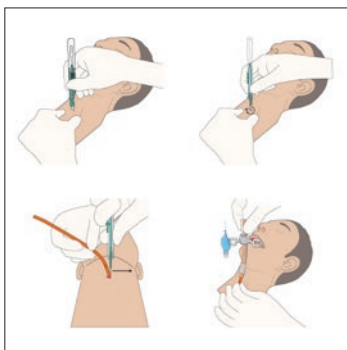


4



VBM Quicktrach II · Koniotomie-Set

Farbe	REF
Transparent	260137



5



VBM ScalpelCric · Koniotomie-Set

Farbe	REF
Mehrfarbig	260138

3

VBM Surgicric II Chirurgisches Koniotomie-Set

Mit Surgicric II bietet VBM ein fertig konfektioniertes Set für die Durchführung einer klassischen chirurgischen Koniotomie an. Entsprechend dieser Technik enthält das Set alle notwendigen Komponenten.

- eFONA [emergency Front Of Neck Access] in CICO Situation
- Alle Komponenten in einem Set
- Kompaktes Packmaß

Set Inhalt:

- Sicherheitsskalpell #11
- Spritze 10 ml
- 6,0 mm blockbarer Trachealtubus mit Dilatator
- Halsband
- Verbindungsschlauch
- Trachealhaken
- Metzenbaum Schere
- Kilian Spekulum
- Steriles Feld

4

VBM Quicktrach II Koniotomie-Set

Quicktrach II ist ein Set für die Punktionkoniotomie mittels Nadelinzision, zur Sicherung des Atemwegs in einer CICO Situation (Cannot Intubate – Cannot Oxygenate), im Falle einer Obstruktion der oberen Atemwege. Der Cuff ermöglicht, die Trachea abzudichten.

- Steriles vormontiertes Set
- Verpackung: Kunststoffrohr – Ideal für Notfalltaschen
- Mit Cuff
- Patient: Erwachsener
- Kanüle: 4,0 mm I.D.

5

VBM ScalpelCric Koniotomie-Set

ScalpelCric ist ein chirurgisches Koniotomie Set entsprechend der Skalpelltechnik. Das Set wurde gemäß den aktuellen Empfehlungen der DAS (Difficult Airway Society) 2015 Guidelines entwickelt.

- eFONA [emergency Front Of Neck Access] in CICO Situation
- Gemäß DAS 2015 Leitlinien
- Kompaktes und leichtes Set

Inhalt:

- Skalpell # 10
- 14 Fr Bougie (40 cm)
- 6,0 mm I.D. Tubus mit Cuff
- Verlängerungsschlauch
- Spritze 10 ml
- Halsband
- Steriles Feld

BREATHING · ATMUNG / BRUSTKORB

12 - 14

B

BREATHING
ATMUNG / BRUSTKORB





1

Foxseal™ Chest Seal · Thorax Pflaster / Okklusivverband

Farbe	Inhalt	REF
Transparent	2 Stk	500697

1

**Foxseal™ Chest Seal
Thorax Pflaster / Okklusivverband**

- Ohne Ventil
- 2 Stück pro Packung
- Anwendbar bei Wunden bis zu maximal 15 cm Länge
- Klebeleistung bei Temperaturen von -18 bis +55°C
- Kompakte Verpackung - passt in nahezu jedes IFAK ohne Falten
- Steril
- Latexfrei

Gewicht: 44 g | **Packmaß:** 16 cm x 15,5 cm x 0,4 cm
Abmessung: B 14 cm x L 17 cm



2

Foxseal Vented Chest Seal · Thorax Pflaster / Okklusivverband

Farbe	REF
Transparent	501031

2

**Foxseal Vented Chest Seal
Thorax Pflaster / Okklusivverband**

- Schnelle Anwendung in jeder Ausrichtung
- 512 Entlüftungswege
- Kompakte Verpackung - passt in nahezu jedes IFAK ohne Falten
- Bewährte Entlüftungsleistung, selbst bei Faltenbildung
- Funktioniert auf unebenen oder gewölbten Oberflächen, unter Kleidung oder Körperpanzerung
- Zuverlässige Haftung unter extremen Bedingungen
- Bildet eine vollständige Dichtung
- Ermöglicht schnelle, lebensrettende Dekompression ohne Notwendigkeit des Verbandwechsels

Packmaß: 16 cm x 15,7 cm x 0,1 cm
Abmessung: B 13 cm x L 13,3 cm



3

SAM® Chest Seal · Thorax Pflaster / Okklusivverband

Variante	Abmessung	Versorgungsnummer	Inhalt	REF
ohne Ventil	B 15 cm x H 0,1 cm x L 18 cm	6510-01-621-1129	2 Stk	500243
mit Ventil	B 15 cm x H 1,4 cm x L 18 cm	6510-01-621-1129	1 Stk	500782
Kombination	B 15 cm x L 18 cm	6510-01-621-1129	2 Stk	500746

3

**SAM® Chest Seal
Thorax Pflaster / Okklusivverband**

- Sicherer, dichter Verschluss offener Thorax-Wunden
- Flexibles Material, das sich optimal an die individuelle Körperform anpasst
- Sehr hohe Klebekraft für zuverlässigen Halt
- Einfach anzulegen für eine schnelle Anwendung
- Unter Nachtsicht sichtbar
- Gewölbtes, großes Ein-Wege-Ventil (Version mit Ventil)

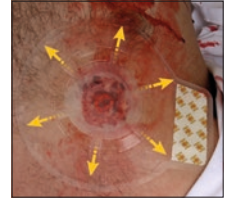
Gewicht: 84 g

1

H-Vent Chest Seal

Thorax Pflaster / Okklusivverband

- Sicherer, dichter Verschluss offener Thorax-Wunden
- Hohe Klebkraft für zuverlässige Abdichtung
- Mit 6 Ventilkänaelen für effektive Entlüftung
- Enthält 2 separat steril verpackte Chest Seals
- Kompakte Verpackung

Gewicht: 83 g**Packmaß:** 19,1 cm x 9,9 cm x 0,6 cm**Abmessung:** B 13 cm x H 0,2 cm x L 13 cm

1

H-Vent Chest Seal · Thorax Pflaster / Okklusivverband

Farbe	Inhalt	REF
Transparent	2 Stk	500781

2

Russell Chest Seal™

Thorax Pflaster / Okklusivverband

- Schnelle, einfache und intuitive Anwendung
- Patentierte Hydrogel-Basis für optimale Leistung
- 4 große Ventile zur effektiven Entlüftung
- Hohe Flexibilität
- Kompakte Verpackung

Gewicht: 20,5 g**Packmaß:** 14 x 13 cm | **Abmessung:** B 15 cm x L 20 cm

2

Russell Chest Seal™ · Thorax Pflaster / Okklusivverband

Farbe	NSN Militärcodierung	REF
Weiß	6510-99-490-5137	221257

3

TPAK (Tension Pneumothorax Access Kit)

Entlastungspunktionsnadel

- Zur Behandlung des Spannungspneumothorax
- Robuste, 8 cm lange Nadel
- Sichere Aufbewahrung der Nadel im bruchfesten Kunststoffköcher
- Leicht zu öffnen, für den schnellen Zugriff

Gauge: 14 | **Gewicht:** 15 g | **Packmaß:** 14,3 cm x 1,2 cm**Abmessung:** B 1,20 cm x H 1,20 cm x L 14,40 cm

Solange der Vorrat reicht



3

TPAK (Tension Pneumothorax Access Kit) · Entlastungspunktionsnadel

Farbe	Versorgungsnummer	Inhalt	REF
Transparent	6515-01-541-0635	1 Stk	500765
Transparent		50 Stk	265089

4

Tytek PneumoDart®

Entlastungspunktionsnadel

- Zur Behandlung eines Spannungspneumothorax
- Stabile, nicht knickende Nadel/Kanüle
- Veres Sicherheitsspitze
- Luer-Verschlußkappe ermöglicht ein Herausziehen von Luft oder Blut aus dem Brustkorb
- Sichere Aufbewahrung der Nadel in einem bruchfesten Kunststoffköcher
- Leicht zu öffnen für einen schnellen Zugriff

Gauge: 14 | **Gewicht:** 0,76 kg**Abmessung:** B 8 cm x H 7,60 cm x L 16 cm

4

Tytek PneumoDart® · Entlastungspunktionsnadel

Farbe	NSN Militärcodierung	Inhalt	REF
Transparent	6515-01-655-9514	40 Stk	265090



CIRCULATION
BLUTUNGEN / KREISLAUF / VOLUMEN

C

15 - 23

CIRCULATION
BLUTUNGEN / KREISLAUF / VOLUMEN

PRODUKT-ANWENDUNG
S. 67

QuikClot®

Schnell, Effizient, Wirksam

1

QuikClot®

Einsatzerprobtes Hämostyptika

QuikClot® ist weltweit Teil der Standardausrüstung in der Notfallmedizin. Es wird bei lebensbedrohlichen Blutungen oder solchen, die mit herkömmlichen Verbandsmitteln nicht gestillt werden können, eingesetzt.

- Wirkstoff: Kaolin
- Stillung stark blutender Wunden
- Keine Wärmeentwicklung
- Röntgendetektierbar (außer EMS Rolled Gauze™)
- Empfohlen vom Committee on Tactical Combat Casualty Care (CoTCCC)
- Einzeln steril verpackt



219206 QuikClot®
EMS Rolled Gauze™



TOP
PRODUKT



221248 QuikClot®
EMS Komresse



40053 QuikClot®
Z-gefaltet Gauze™ (Combat Gauze™)

1

QuikClot® · Einsatzerprobtes Hämostyptika

Variante	Farbe	Abmessung	REF
Gauze	Weiß	B 7,5 cm x H 0,01 cm x L 120 cm	219206
Komresse	Weiß	B 10 cm x H 10 cm x L 10 cm	221248
Gauze	Weiß	B 7,5 cm x H 0,01 cm x L 370 cm	40053

2

ChitoSAM™ 100

Hämostyptika aus 100% Chitosan

ChitoSAM™ 100 ist ein Hochleistungs-Hämostyptikum – eine Vliesgaze, die direkt aus Chitosan gesponnen wird, das aus Meerestierschalen oder Seespinnenschalen gewonnen wird. Das Produkt wurde zur schnellen Stillung von lebensbedrohlichen Blutungen entwickelt und ist aufgrund seiner einfachen Anwendung äußerst wirksam.

- Wirkstoff: Chitosan
- Stillung stark blutender Wunden
- Hochleistungs-Hämostyptika
- Keine Wärmeentwicklung und Wundveränderung
- Unabhängig von körpereigenen Blutgerinnungsfaktoren
- Wasserdichte Verpackung
- Schnelle und sichere Entnahme dank mehrfacher Einkerbungen
- Einzeln steril verpackt



40056



40057



40062

2

ChitoSAM™ 100 · Hämostyptika aus 100% Chitosan

Variante	Farbe	Abmessung	Gewicht	REF
Komresse	Gelb	B 10 cm x H 0,01 cm x L 10 cm	9 g	40056
Gauze	Gelb	B 7,6 cm x H 0,01 cm x L 183 cm	26 g	40057
Gauze	Gelb	B 7,6 cm x H 0,01 cm x L 122 cm	18 g	40062



3

WERO MED-X® Tactical Compressed Gauze® Komprimierte Baumwoll-Gaze

Farbe	NSN Militärcodierung	REF
Weiß	6510-43-001-5350	210592

3

WERO MED-X® Tactical Compressed Gauze®

Komprimierte Baumwoll-Gaze

Diese Gaze wird verwendet, um Wunden zu füllen (Woundpacking) und Blutungen durch die Anwendung von Druck zu stoppen. WERO MED-X® Tactical Compressed Gauze® zeichnet sich besonders durch ihre hohe Saugfähigkeit aus und eignet sich hervorragend zum versorgen stark blutender Wunden, wie sie bei Schussverletzungen auftreten können. Sie kann auch als Alternative zu herkömmlichem Verbandmull verwendet werden, um andere Arten von Wunden zu verbinden.

- Zur Versorgung stark blutender Wunden
- Z-gefaltet
- Einzeln steril verpackt
- Platzsparend vakuumverpackt
- Medizinprodukte der Klasse IIa
- Hergestellt in Polen

Packmaß: ca. 5,3 cm x 7,7 cm x 1,3 cm

Abmessung: B 12 cm x L 3,75 m



4

H&H Compressed Gauze · Komprimierte Baumwoll-Gaze

Farbe	NSN Militärcodierung	REF
Weiß	6510-01-503-2117	500049

4

H&H Compressed Gauze

Komprimierte Baumwoll-Gaze

- 6-fach gewebte saugstarke Baumwoll-Gaze
- Platzsparend vakuumverpackt
- Einzeln steril verpackt

Gewicht: 60 g

Abmessung: B 11,4 cm x H 0,2 cm x L 365,8 cm

Emergency Bandage®

Standardausstattung in der Traumaversorgung

1

Emergency Bandage®

Notfallbandage

Die originale Emergency Bandage® alias Israeli Bandage® ist die meistverkaufte Traumabandage und gehört vielerorts zur Standardausstattung in der Traumaversorgung.

- Schnell und einfach in der Anwendung
- Multifunktionale Lösung zur Blutstillung
- Zur einhändigen Verwendung geeignet
- Strapazierfähige Bandage mit einer Länge von 4,5 m (gedehnt)
- Hohe Dehnfähigkeit (200%)
- Nicht haftende Wundauflage
- Eingearbeiteter Faden verhindert versehentliches Abrollen der Bandage
- Der Druckapplikator fokussiert den Druck direkt auf die Wundstelle
- Die Verschlussklammer gewährleistet eine sichere Fixierung der Bandage
- Deutliche Reduzierung der Versorgungszeit und des benötigten Verbandmaterials
- Verfalldatum: 8 Jahre ab Produktion
- Einzel steril verpackt

Gewicht: 62 g | **Packmaß:** 11 cm x 6,5 cm x 3 cm



TOP
PRODUKT

PRODUKT-
ANWENDUNG
S. 68-70

1

Emergency Bandage® · Notfallbandage

Abmessung	Farbe	Versorgungsnummer	REF
B 10 cm x H 5,5 cm x L 450 cm	Oliv	6510-12-376-4655	221196
B 10 cm x H 4,5 cm x L 450 cm	Weiß		221200
B 15 cm x H 5,5 cm x L 450 cm	Oliv	6510-12-376-4652	221197

2

Emergency Bandage®

Abdominal- / Multibandage

Traumabandage mit extra großer Wundauflage

- Speziell für Abdominalwunden und Amputationswunden
- Extra große, nicht haftende Wundauflage 30 cm x 30 cm
- Zusätzliche nicht haftende Kunststoffolie auf der Wundauflage
- Ohne Druckapplikator
- Eingearbeiteter Faden verhindert versehentliches Abrollen der Bandage
- Die Verschlussklammer gewährleistet eine sichere Fixierung der Bandage
- Schnelle und unkomplizierte Versorgung
- Verfalldatum: 8 Jahre ab Produktion
- Einzel steril verpackt

Gewicht: 237 g | **Packmaß:** 19 cm x 13 cm x 6 cm

Abmessung: B 20 cm x H 1 cm x L 190 cm



PRODUKT-
ANWENDUNG
S. 70

2

Emergency Bandage® Abdominal- / Multibandage Traumabandage mit extra großer Wundauflage

Farbe	NSN Militärcodierung	REF
Oliv	6510-01-532-6656	221169



PRODUKT-
ANWENDUNG
S. 68



3

T3 Bandage™ · Tactical Trauma Treatment Bandage

Farbe	REF
Oliv	221168

3

T3 Bandage™ Tactical Trauma Treatment Bandage

Die Weiterentwicklung der original Emergency Bandage®, für noch mehr Anwendungen.

- Schnell und einfach in der Anwendung
- Vereint mehrere Verbandmittel in einer Notfallbandage
- Zur einhändigen Verwendung geeignet
- Strapazierfähige Bandage mit einer Länge von 3,7 m
- Hohe Dehnfähigkeit [200%]
- Nicht haftende, aufklappbare und abtrennbare Wundauflage [10 x 18 cm / 20 x 18 cm]
- Inklusive einer zusätzlichen Mullbinde
- Eingearbeiteter Faden verhindert versehentliches Abrollen der Bandage
- Der Druckapplikator fokussiert den Druck direkt auf die Wundstelle
- Die Verschlussklammer gewährleistet eine sichere Fixierung der Bandage
- Deutliche Reduzierung der Versorgungszeit und des benötigten Verbandmaterials
- Verfalldatum: 8 Jahre ab Produktion
- Einzeln steril verpackt

Gewicht: 62 g | **Packmaß:** 11 cm x 6,5 cm x 3,8 cm
Abmessung: B 10 cm x H 3,7 cm x L 370 cm

4

Wound Stop Care 1+ · Traumabandage ohne Druckbügel

Farbe	REF
Weiß	219031

4

Wound Stop Care 1+ Traumabandage ohne Druckbügel

Vakuumierte Notfallbandage, entwickelt für eine schnelle und unkomplizierte Versorgung von Wunden.

- Zur einhändigen Verwendung geeignet
- Strapazierfähige Bandage mit einer Länge von 3,66 m
- Nicht haftende Wundauflage für schmerzfreie und schonende Verbandentfernung
- Ohne Druckbügel
- Eingearbeiteter Faden verhindert versehentliches Abrollen und Verschmutzen der Bandage
- Deutliche Reduzierung der Versorgungszeit und des benötigten Verbandmaterials
- Verfalldatum: 8 Jahre ab Produktion
- Einzeln steril verpackt

Gewicht: 85 g | **Packmaß:** 12,5 cm x 24 cm x 4 cm
Abmessung: B 15 cm x H 1 cm x L 366 cm

1

Lifeguard Easy Bandage

Die Lifeguard Easy Bandage dient der schnellen Wundversorgung. Eingearbeitete Klettstreifen verhindern ein Verrutschen oder Lösen der Bandage und verhindern so ungewolltes Abrollen und die damit einhergehende Kontamination der Bandage.

- Schnelle und einfache Wundversorgung
- Ohne Wundauflage
- Kann nicht versehentlich abgerollt und verschmutzt werden

Farbe: Beige



1

Lifeguard Easy Bandage

Abmessung	REF
B 10 cm x L 4,5 m	500867
B 15 cm x L 4,5 m	500868

2

Weroplast® BlueMamba Schnellpflaster

Das Außergewöhnliche

Weroplast® BlueMamba haftet dank seiner besonderen Struktur nur an sich selbst - aber nicht an Haut, Haaren oder der Wunde.

- Selbsthaftend (kohäsiv)
- Elastisches, rutschfestes Material
- Reißbar
- Farbe: blau - zur visuellen Erkennbarkeit
- Auch für den Lebensmittelbereich geeignet
- Hautfreundlich
- Wasser- und ölabweisend
- Latex- und klebstofffrei
- Schmerzlos zu entfernen
- Bildanleitung zur einfachen Anwendung auf der Verpackung

Farbe: Blau | Abmessung: B 3 cm x L 5,5 m



2

Weroplast® BlueMamba Schnellpflaster · Das Außergewöhnliche

Inhalt	REF
1 Stk	201029
12 Stk	201031

Mit extra starker Klebkraft



3

WERO MED-X® TrostPflaster Mini Mix · Das Bärenstarke

Farbe	Inhalt	REF
Schwarz	8 Stk	500833

3

WERO MED-X® TrostPflaster Mini Mix Das Bärenstarke

Durch die extra starke Klebkraft bietet WERO MED-X® TrostPflaster auch bei extremer Beanspruchung ultimativen Halt und bleibt zudem optisch immer ansehnlich.

- Extra starke Klebkraft
- Textiles Gewebe – schwarz
- Längs- und querelastisch
- Sehr anpassungsfähig
- Luftdurchlässig
- Sehr robust
- Wundauflage verklebt nicht mit der Wunde
- Bildanleitung zur einfachen Anwendung auf jeder Verpackung
- Einzel eingesiegelt

Besonders geeignet in Arbeitsbereichen, in denen die Hände starken Verschmutzungen ausgesetzt sind

4

SAM® Pelvic Sling II Beckenschlinge/Beckengurt

Für eine schnelle und effiziente Versorgung von Beckenfrakturen im Einsatz.

- Kompakter Stützgurt zur Stabilisierung des Beckens
- Immer gleichmäßige, ideale Zugkraft
- Risikofrei: akustisches Feedback bei optimalem Zug
- Patentiertes Konzept – wissenschaftlich geprüft
- CT- und röntgendurchlässig
- 3 Größen (Standard passt bei 98 % der Patienten)
- Wiederverwendbar

Verfügbare Größen:

Klein

Beckenumfang: 69 cm – 114 cm

Standard

Beckenumfang: 81 cm – 127 cm

Groß

Beckenumfang: 91 cm – 137 cm

4

SAM® Pelvic Sling II · Beckenschlinge/Beckengurt

Abmessung	Beckenumfang	Farbe	REF
B 17,5 cm x H 2,8 cm x L 144 cm	60 cm – 114 cm	Blau	210584
B 18 cm x H 2,8 cm x L 151,5 cm	81 cm – 127 cm	Blau	210585
B 17,5 cm x H 2,8 cm x L 169,5 cm	91 cm – 137 cm	Blau	210586
B 18 cm x H 2,8 cm x L 151,5 cm	81 cm – 127 cm	Schwarz	210588



5

Arrow® T-POD™ · Beckenschlinge/Beckengurt

Farbe	REF
Schwarz	221203
Orange	221219

5

Arrow® T-POD™ Beckenschlinge/Beckengurt

Für eine schnelle und effiziente Versorgung von Beckenfrakturen im Einsatz.

- Schnelle und einfache Anwendung
- Universalgröße ab einem Körpergewicht von ca. 23 kg
- CT- und röntgendurchlässig
- Platzsparende Verpackung

Gewicht: 380 g | **Packmaß:** 28,5 cm x 22 cm x 3,5 cm
Abmessung: B 20,5 cm x H 1,5 cm x L 141,5 cm

1

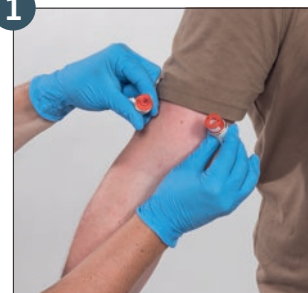
NAR BOA® Constricting IV-Band Venenstauer

Für eine schnelle und einfache Venenstauung. Die revolutionäre Funktionsweise des BOA® ermöglicht einen optimierten zentralvenösen Zugang durch eine rollende Bewegung, die venöses Blut in die distalen Venen leitet und gleichzeitig den arteriellen Fluss ermöglicht.

- Effektiver, kompakter und robuster Venenstauer
- Schneller Zugang auch unter schwierigen Bedingungen
- Verbesserter Transport des venösen Blutes zum distalen Venenende
- Keine Beeinträchtigung des arteriellen Blutflusses
- Dehnbares Band zur Anpassung an Extremitäten
- Quick-Click Verschluss
- Zwei-Finger-Quick Release Öffnungsmechanismus
- BOA® Standard dehnbar bis zu 45 cm
- BOA® XL dehnbar bis zu 69 cm
- Vakuumverpackt

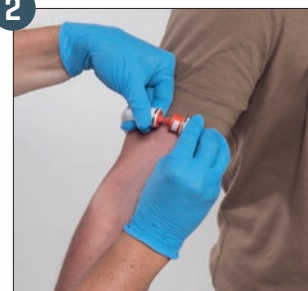


1



Legen Sie die BOA im gestreckten Zustand um den Oberarm.

2



Schließen Sie die BOA und achten Sie darauf, keine Haut einzuklemmen.

3



Rollen Sie nun die BOA nach unten hin ab.

1

NAR BOA® Constricting IV-Band · Venenstauer

Abmessung	Farbe	REF
Ø 2 cm x L 19 cm	Weiß	500036
Ø 2 cm x L 25 cm	Weiß	500762

2

NAR Sharps Shuttle Kanülensammler

- Sichere Aufbewahrung für bis zu 6 Kanülen/Nadeln
- Konische Form für eine leichte Aufbewahrung
- Transparentes Gehäuse

Gewicht: 42 g | **Abmessung:** B 3 cm x H 3 cm x L 17 cm



2

NAR Sharps Shuttle · Kanülensammler

Farbe	NSN Militärcodierung	REF
Transparent	6515-01-619-5671	219047

Das NIO™ ist eine halbautomatische, einmal nutzbare IO-Vorrichtung mit gespannter Feder.



3

NIO™ Adult / Erwachsene Intraossärer Zugang

- Intraossärer Zugang in unter 10 Sekunden
- Geschlossenes System
- Doppel-Sicherheitsmechanismus
- Einzigartiger Nadel-Stabilisator
- Nadel Eindringtiefe: 25 mm

Gewicht: 94,5 g | **Packmaß:** 17,4 cm x 8,2 cm x 5 cm
Abmessung: B 6,45 cm x H 4,37 cm x L 13,9 cm



4

NIO™+ Adult / Erwachsene Intraossärer Zugang

- Kompakte und robuste Verpackung
- Kleiner als der NIO™ Adult / Erwachsene
- Bewährte Langlebigkeit bei extremen Temperaturen (bis zu 50 °C)

Gewicht: 140 g
Packmaß: 16,25 cm x 7,14 cm x 4,15 cm
Abmessung: B 5,7 cm x H 2,73 cm x L 13,9 cm



5

NIO™ Pediatric / Kinder Intraossärer Zugang

- Nadel Eindringtiefe:
9-12 Jahre: 18 mm / 3-9 Jahre: 14 mm

Gewicht: 85,6 g
Abmessung: B 6,45 cm x H 4,37 cm x L 14,86 cm

NIO™ Adult / Erwachsene

Farbe	REF
Blau	219211

NIO™+ Adult / Erwachsene

Farbe	REF
Blau	221242

NIO™ Pediatric / Kinder

Farbe	REF
Rot	219212

DISABILITY
NEUROLOGISCHER STATUS /
SCHÄDEL-HIRNTRAUMA

24 - 25



DISABILITY
NEUROL. STATUS / SCHÄDEL-HIRNTRAUMA





1

Necklite™ · Immobilisationskragen

Farbe	REF
Grau	210570
Gelb	210589

1

Necklite™ Immobilisationskragen

Necklite™ ist ein kompakter Immobilisationskragen, der dank seiner Roll- und Falteigenschaften in nahezu jeden Rucksack passt.

- Speziell geeignet für taktische Einsatzkräfte
- Besonders platzsparend (falt- und rollbar)
- Materialstärke: 5 mm
- Hochflexibel und stabil zugleich
- Modellierbare Kinnauflage
- Mit Trachea- und Drainageöffnung
- Praktischer, individuell einstellbarer Klettverschluss
- Röntgendurchlässig

Gewicht: 105 g | **Packmaß:** 55 cm x 18 cm x 0,5 cm

Abmessung: ca. B 18 cm x H 0,5 cm x L 55 cm



2

Ambu® Perfit® ACE™ Military · Zervikalstütze

Farbe	REF
Grün	221232

2

Ambu® Perfit® ACE™ Military Zervikalstütze

Unterstützt zuverlässig den Transport und die Bewegung von Patienten, indem der Kopf des Patienten neutral ausgerichtet bleibt.

- Röntgendurchlässig, CT- und MR-geeignet
- Olivgrün als Tarnfärbung
- Große Trachea- und Drainageöffnungen
- Halterung für Tubusfixierung oder Nasensonden
- Geeignet für Erwachsene (16-fache Feinrasterung zum Anpassen auf den Patienten)

Gewicht: 200 g | **Packmaß:** 55,5 x 16,5 x 1,5 cm

Abmessung: B 21,5 cm x H 1,4 cm x L 55,4 cm



3

Diagnostikleuchte · Mit Druck-Schaltung

REF
240026

3

Diagnostikleuchte Mit Druck-Schaltung

Penlight in zeitlosem, noblen Design

- Glühbirne / LU300D
- Komfortabler DRUCK-SCHALTER
- Aluminium eloxiert, silber
- Inkl. Batterien
- Photobiologische Sicherheit geprüft nach DIN EN 62471:2009-03
- Made in Germany

Gewicht: 40,5 g | **Abmessung:** Ø 11,5 mm x L 142 mm

ENVIRONMENT & EXPOSURE
WEITERE UNTERSUCHUNG /
VERSORGUNG / WÄRMEERHALT

26 - 34



ENVIRONMENT & EXPOSURE
WEITERE UNTERSUCHUNG /
VERSORGUNG / WÄRMEERHALT





1

WERO MED-X® Rettungsdecke

Die WERO MED-X Rettungsdecke bietet persönlichen Schutz vor Regen, Wind, Hitze und Kälte. Sie wurde aus leichtem, flexiblem Material hergestellt und behält bis zu 90% der Körperwärme. Ebenso reflektiert sie Hitze bei heißem Wetter und kann zur Ausglei- chung bei hypo- thermischen Reaktionen des Körpers eingesetzt werden.

- Erhält bis zu 90% der Körperwärme
- Mattgrün / Silber
- Flexibles Material
- Aluminiumbeschichteter, nicht dehnbarer Polyesterfilm
- Materialstärke: 12 µm
- Bleibt auch bei kalten Temperaturen flexibel
- Reflektiert die Körperwärme zurück auf den Körper
- Wind- und wasserdicht
- Zick-Zack gefaltet

Gewicht: 64 g | **Packmaß:** 12,5 cm x 8 cm x 1,3 cm

Abmessung: B 210 cm x L 160 cm



1

WERO MED-X® Rettungsdecke

Farbe	Versorgungsnummer	REF
Grün	6530-12-376-4884	210186



2

Mil-Tec® Isomatte · faltbar

Die Mil-Tec® Isomatte ist universal einsetzbar.

- 100% EVA Schaumstoff (sehr hochwertiger, hervorragender Schaumstoff, hält trocken und warm)

Einsatzbereich:

- Schlafunterlage
- Sitzunterlage
- Unterlage für Verwundete/Patienten (Hypothermie/Unterkühlung Schutz)

Gewicht: 610 g | **Packmaß:** 37 cm x 27,5 cm x 4,5 cm

Abmessung: B 60 cm x H 0,5 cm x L 190 cm

2

Mil-Tec® Isomatte

Farbe	REF
Oliv	221244

Blizzard

Bei Schockzuständen und Hypothermien

1

Blizzard

Passiver Kälteschutz/Wärmeerhalt

Blizzard Produkte bieten eine optimale Versorgung bei Schockzuständen und Hypothermien.

- Innovative Gewebestruktur / Reflexcell™
- Extrem gute Wärmeisolation
- Schutz vor Wind und Witterung
- Elastische Bänder sorgen für einen optimalen Sitz und damit für den Erhalt der Wärme
- Strapazierfähig und mehrmals verwendbar
- Sehr leicht und mit kleinem Packmaß
- Als Decke, Schlafsack, Weste und Mütze erhältlich



**TOP
PRODUKT**



Blizzard Reflexcell™ Material

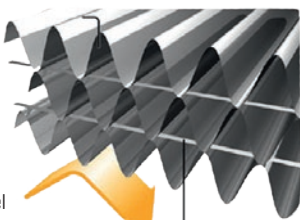


Der zelluläre Aufbau von Reflexcell™ speichert warme Luft. Eingebettete elastische Bänder halten das Material am Körper, wodurch kalte Areale und Wärmeverluste durch Abstrahlung verringert werden. Reflexcell™ bietet vollständigen Wasser- und Windschutz.

Reflexcell™ bietet einen überlegenen Wärmeschutz zu vergleichbaren Notfallprodukten. Seine größte Stärke ist die minimale Packungsgröße ohne Leistungseinbußen.

Platzsparend beim Transport und bei der Aufbewahrung – dadurch reduzieren sich mögliche Lagerprobleme.

Die Zellen schließen
Luft ein



Metallmantel
reflektiert Wärme

Elastisches Material
passt sich dem Körper an

1

Blizzard · Passiver Kälteschutz/Wärmeerhalt

Variante	Farbe	Abmessung	Packmaß	Gewicht	REF
Decke	Grün	ca. B 200 cm x L 230 cm	23 cm x 11 cm x 5 cm	430 g	210450
Schlafsack	Grün	ca. B 0,8 m x L 230 cm	23 cm x 11 cm x 4 cm	385 g	210451
Schlafsack	Orange	ca. B 0,8 m x L 230 cm	23 cm x 11 cm x 4 cm	385 g	219013
Decke	Orange	ca. B 200 cm x L 230 cm	23 cm x 11 cm x 5 cm	430 g	219014
Beanie	Orange	ca. B 26 cm x L 20 cm	12 cm x 1 cm x 1 cm	18 g	219017



2

NAR HPMK® · Hypothermia-Prevention-and-Management-Kit

Farbe	NSN Militärcodierung	REF
Beige	6515-01-532-8056	219095

2

NAR HPMK®

Hypothermia-Prevention-and-Management-Kit

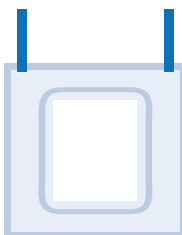
- 4-lagiger Verbundstoff
- Schneller Zugriff zum Patienten dank Klettstreifen
- Konisch geformt
- Inklusive Kapuze und Flüssigkeit absorbierenden Kissen

Kit besteht aus:

1 x NAR Heat Reflective Shell (HRS™) 4-lagige Wärmehülle
1 x Ready-Heat™ 4-Elemente-Decke

Gewicht: 1,6 kg | **Packmaß:** 14,2 cm x 22 cm x 26,6 cm

Abmessung: B 109 cm x L 198 cm



1-Element-Decke



6-Elemente-Decke



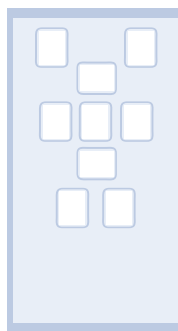
12-Elemente-Decke



Weste vorne



Weste hinten



TMB full Body Blanket

3

Ready-Heat™ · Aktiver Wärmeschutz

Variante	Farbe	Abmessung	Gewicht	REF
1-Element-Decke	Blau	ca. B 46 cm x L 41 cm	198 g	210460
6-Element-Decke	Beige	ca. B 86 cm x L 152 cm	1,13 kg	210462
12-Element-Decke	Blau	ca. B 86 cm x L 122 cm	794 g	210463
Weste	Beige	ca. B 38 cm x L 62,5 cm	284 g	210465
TMB Full Body Blanket	Blau	ca. B 86 cm x L 152 cm	510 g	219195

3

Ready-Heat™

Aktiver Wärmeschutz

Ready-Heat™ Produkte sind die erste Wahl, wenn es darum geht, Patienten vor Unterkühlung zu schützen.

- Jede Decke/Weste ist in einem luftdichten Folienbeutel verpackt.
- Wird die Verpackung geöffnet, erwärmt sich das Produkt nach dem Kontakt mit der Luft auf etwa 40 °C [Temperaturspitzen bis 52 °C].
- Die maximale Wärmeleistung wird nach 15–30 Minuten erreicht und hält mindestens 6 Stunden.
- Die Decken/Westen bestehen aus einer synthetischen, wasserfesten Faser (98 % Polycapronamid und 2 % Titandioxid) und einer Schaumstofffüllung.
- Die Wärmeelemente sind sicher in speziellen Taschen in die Füllung eingewebt.
- Jedes Wärmeelement besteht aus ungewebten Fasern, die in Polyethylentaschen eingearbeitet wurden und mit feinen Löchern versehen sind.

1

APLS® Thermal Guard

Robustes Einmal-Tragesystem

- Mit stark absorbierender Zellulose-Fütterung
- Auslaufschutz für Flüssigkeiten beim Transport
- 4 Klettverschlüsse für einen seitlichen Zugang zum Patienten
- 8 verstärkte Tragegriffe für einfaches und sicheres Tragen
- Gurte zum Sichern an einer Trage/ Feldtrage
- Tasche für Dokumente
- Wärmeisolierende Wirkung zur Vermeidung von Hypothermie
- Flüssigkeitsaufnahme: 4,5 Ltr

Gewicht: 3,2 kg | **Tragkraft:** 190,51 kg – 204,12 kg

Packmaß: 46 cm x 45 cm x 15 cm

Abmessung: B 83,82 cm x L 231,14 cm

1

APLS® Thermal Guard · Robustes Einmal-Tragesystem

Farbe	NSN Militärcodierung	REF
Beige	6530-01-562-6008	500391

2

APLS® Thermal Guard Mylar

Einmal-Tragesystem

- Mit absorbierender Zellulose-Fütterung
- Auslaufschutz für Flüssigkeiten beim Transport
- Tragegurte für einen einfachen Transport
- Gurte zum Sichern an einer Trage/Feldtrage
- 8 Klettverschlüsse für einen seitlichen Zugang zum Patienten
- 8 verstärkte Tragegriffe für einfaches und sicheres Tragen
- Tasche für Dokumente
- Wärmeisolierende Wirkung zur Vermeidung von Hypothermie
- Flüssigkeitsaufnahme: 1,7 Ltr

Gewicht: 1,32 kg | **Tragkraft:** 145,15 kg – 158,76 kg

Packmaß: 44 cm x 29 cm x 7 cm

Abmessung: B 55,88 cm x L 193,04 cm

2

APLS® Thermal Guard Mylar · Einmal-Tragesystem

Farbe	NSN Militärcodierung	REF
Beige	6530-01-620-2668	500390

3

APLS® Life Guard

Kompaktes Einmal-Tragesystem

- Mit absorbierender Zellulose-Fütterung
- Auslaufschutz für Flüssigkeiten beim Transport
- Wärmeisolierende Wirkung zur Vermeidung von Hypothermie
- Durchgehender Klettverschluss für einfachen Zugang zum Patienten
- 8 verstärkte Tragegriffe für einfaches und sicheres Tragen
- Tasche für Dokumente
- Flüssigkeitsaufnahme: 1,25 Ltr

Gewicht: 0,65 kg | **Tragkraft:** 145,15 kg – 158,76 kg

Packmaß: 30 cm x 28 cm x 5 cm

Abmessung: B 81,28 cm x L 205,74 cm

3

APLS® Life Guard · Kompaktes Einmal-Tragesystem

Farbe	REF
Beige	500766



Solange der Vorrat reicht

4



RIGL00 Refuge

Farbe	REF
Blau	221254

4

RIGL00 Refuge · Notfallzelt

RIGL00 Refuge ist ein wiederverwendbares, aufblasbares Notfallzelt.

- Schützt vor Wind und Wetter
- Schützt vor Zuschauern
- Aufbauzeit: ca. 90 Sekunden
- 2 Eingänge
- 360° Sicht
- Manuelle Pumpe im Lieferumfang enthalten
- Inklusive Abspannseile und Heringe
- Einfaches Transportieren dank mitgeliefertem Rucksack

Gewicht: 6 kg | **Packmaß:** 40 cm x 30 cm x 20 cm

Abmessung: B 120 cm x H 120 cm x L 180 cm

Solange der Vorrat reicht

5



RIGL00 Rescuer

Farbe	REF
Orange	221255

5

RIGL00 Rescuer · Rettungszelt

RIGL00 Rescuer ist ein schnell aufzubauendes Rettungszelt. Dank diesem kann die Versorgung eines Verwundeten/ Patienten in einem geschützten Raum erfolgen. Durch die abnehmbare Bodenplane kann der RIGL00 Rescuer parallel zur Versorgung aufgeblasen und anschließend über den Verwundeten/Patienten platziert werden.

- Schützt vor Unterkühlung/Hypothermie
- Bietet Privatsphäre und Schutz vor Elementen wie der Sonne bei geringer Stellfläche
- Aufbauzeit: < 1 Minute
- 2 Eingänge mit Moskitonetz und Belüftungsöffnung
- 360° Sicht
- Wasserdicht bis zu 8.000 mm HH
- Inklusive Abspannseile und Heringe
- Manuelle Pumpe im Lieferumfang enthalten
- Inklusive Transportbeutel und Transportrucksack

Eingebaute Ventile:

1 x Schrader-Ventil

2 x Boston-Ventil

1 x Druckbegrenzungsventil

Gewicht: 7,5 kg | **Packmaß:** 55 cm x 30 cm x 20 cm

Abmessung: B 160 cm x H 120 cm x L 260 cm

Solange der Vorrat reicht

6



221267



221266

RIGL00 Defender · Taktisches Rettungszelt

Farbe	REF
Grün	221266
Weiß	221267

6

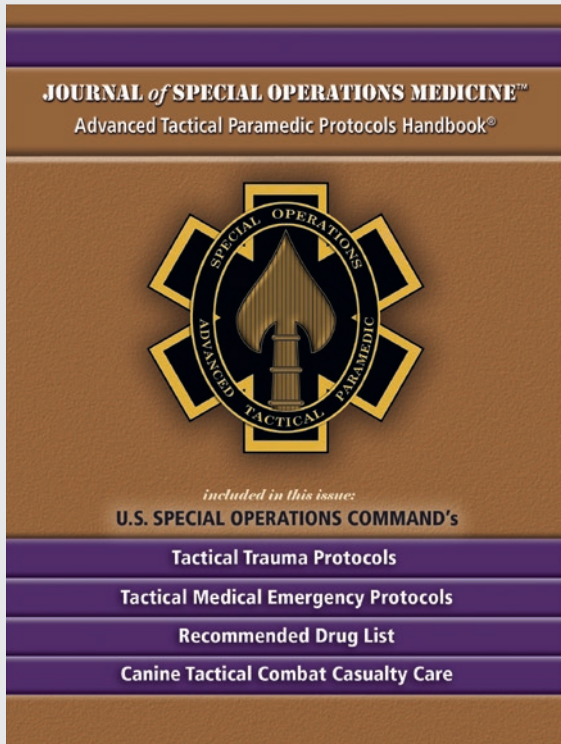
RIGL00 Defender · Taktisches Rettungszelt

Für den professionellen taktischen Einsatz: RIGL00 Defender ist ein leichtes, tragbares, schnell aufblasbares taktisches Rettungszelt mit einem vollständig abnehmbaren Boden.

- Schnell einsatzbereit und wiederverwendbar
- Abnehmbarer Boden
- Ideal für Ersthelfer
- Befestigungsmöglichkeit für IV-Flüssigkeitsbeutel
- Kompakt und tragbar
- Robust auch im Sturm
- Wind, Wetter und Sichtschutz
- Bewegungsfreiheit
- Universell einsetzbar

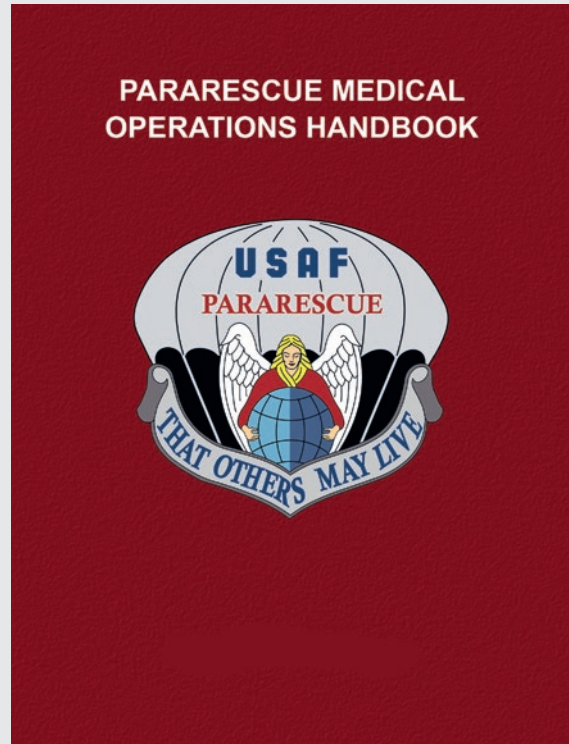
Gewicht: 9 kg | **Packmaß:** 60 x 30 x 20 cm

Abmessung: B 1,6 m x H 1,2 m x L 2,6 m



Protokoll-Leitfäden des United States Special Operations Command – USSOCOM

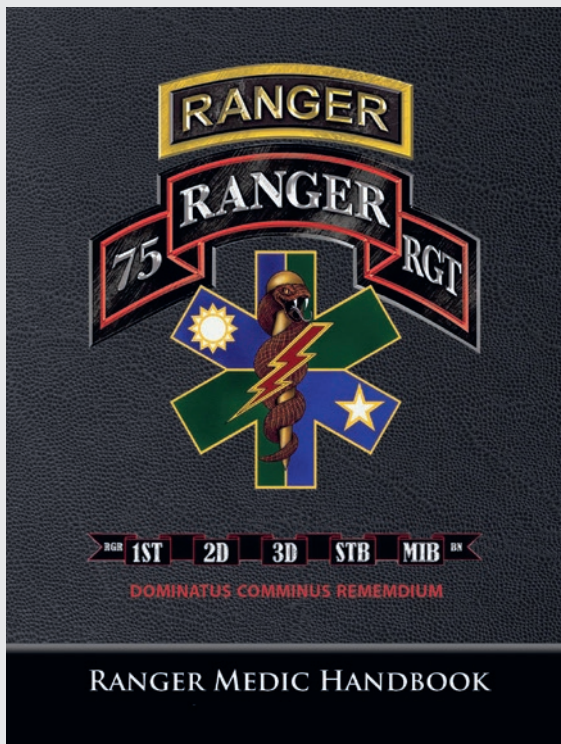
219019



Handbuch mit den Grundlagen der medizinische Vorgehensweise der USAF Pararescuemen (PJs).

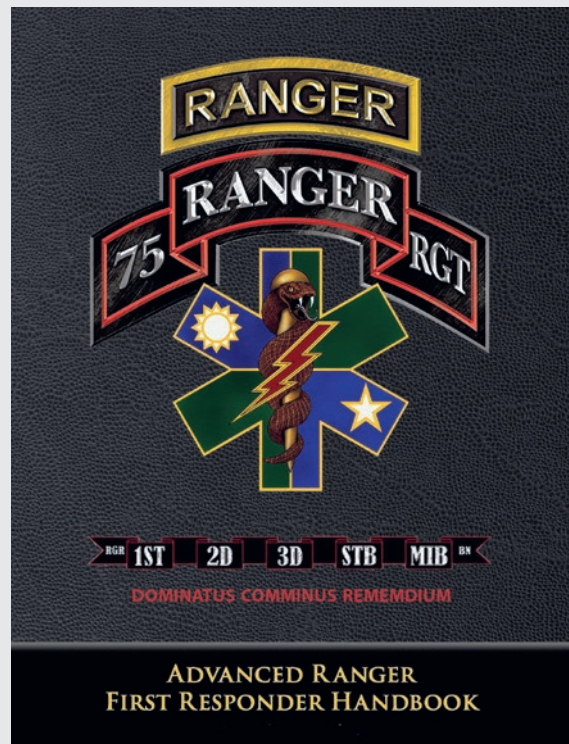
219224

Journalle und Handbücher von



Medizinische Ausbildungshandbuch für die Ranger-Sanitäter des 75th Ranger Regiments.

219147



Handbuch mit erweiterten Verfahren, Medikamenten und Schulungen

219228

Weitere Informationen findest Du unter www.wero.de



1

NAR Polycarbonat Eye Shield · Augenschutzkappe

Farbe	Inhalt	REF
Orange	100 Stk	221273



2

WERO Tape

Farbe	REF
Weiß	190007



210573 Universalschiene



210578 Fingerschiene

3

SAM® SPLINT

Variante	Abmessung	Farbe	Inhalt	REF
Universalschiene	B 11 cm x H 0,6 cm x L 91 cm	Grau	1 Stk	210573
Fingerschiene	B 4,5 cm x H 0,5 cm x L 9,5 cm	Orange	12 Stk	210578

1

NAR Polycarbonat Eye Shield Augenschutzkappe

Entspricht den aktuellen militärischen und zivilen präklinischen Leitlinien für die Behandlung von traumatischen Augenverletzungen.

- Starre Form
- Integrierte Löcher für eine optimale Luftzirkulation
- Universale Passform

2

WERO Tape

Spezialpflasterbinde für prophylaktische und therapeutische Stütz- und Schutzverbände.

- Unelastischer Tape-Verband
- Besonders zugfest
- Längs und quer reißbar
- Zinkoxid-Kautschuk-Kleber für zuverlässige Haftung

Trägermaterial: Baumwolle

Abmessung: B 2,5 cm x L 10 m

3

SAM® SPLINT

Das Original zur Schienung von Extremitäten/Fingern.

- Einfach in der Anwendung
- Durch korrekte Anwendung wird eine hohe Immobilisation erreicht
- Weich, ohne zusätzliche Polsterung
- Wasserdicht – kann auch unter Wasser eingesetzt werden
- Röntgenstrahlendurchlässig
- Geringer Platzbedarf
- Temperaturstabil
- Lässt sich einfach mit einer Schere zuschneiden

Gewicht: 122 g | **Packmaß:** 10,7 cm x 8 cm

1

Slishman Traction Splint (STS) Traktionsschiene

Die Slishman Traction Splint (STS) ermöglicht die Extension/Streckung einer Fraktur von der Hüfte an.

- Anpassbar an alle Größen
- Leichte Anwendung durch Flaschenzug
- Auch anwendbar nach Amputationsverletzungen der unteren Extremitäten
- Keine Teile, die über das Fußende hervorstehen
- Geeignet für den präklinischen und klinischen Bereich
- Röntgendurchlässig
- Inklusive 3 Gurte für Knöchel, Beinmitte und Leiste

Gewicht: 600 g | **Packmaß:** 55 cm x 7,6 cm x 7,5 cm



1

Slishman Traction Splint (STS) · Traktionsschiene

Farbe	Versorgungsnummer	NSN Militärcodierung	REF
Schwarz	6515-01-631-3182	6515-32-083-5266	500631

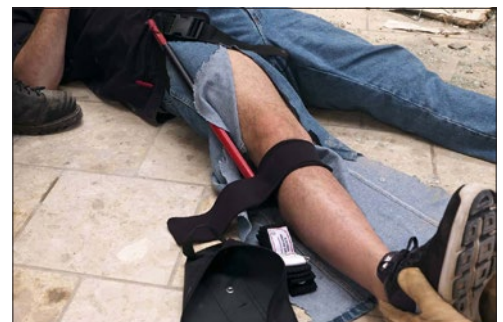
2

Slishman Traction Splint - COMPACT (STS-C) Traktionsschiene

Kompakte und leichte Traktionsschiene, zur Extension/Streckung von Oberschenkelfrakturen.

- Röntgendurchlässig
- Universalgröße
- Einfach verbundenes Gerät - keine losen Teile, die verloren gehen können
- Ist bei minimalem Schulungsaufwand in weniger als einer Minute einsatzbereit
- Anwendung auch im Falle einer Amputationsverletzung des Unterschenkels/Fußes möglich
- Enthält das Slishman Pressure Wrap zur Unterstützung der Rotationsstabilität

Gewicht: 368,54 g | **Packmaß:** 34 cm x 7,5 cm x 7 cm



2

Slishman Traction Splint - COMPACT (STS-C) · Traktionsschiene

Farbe	REF
Schwarz	219298



35 - 53

EQUIPMENT





1

TREMA Rescue Sling (TRS)

Die TREMA RESCUE SLING (TRS): Ein Hilfsmittel zur schnellen Rettung in Gefahrenbereichen

- Verfügt über fünf miteinander vernähte Schlaufen mit einer Gesamtlänge von 250 cm
- Ermöglicht verschiedene Anwendungsmöglichkeiten, entweder durch eine Einzelperson oder im Team
- Verletzte können schnell und sicher aus Gefahrenbereichen gerettet werden

1



TREMA Rescue Sling (TRS)

Farbe	REF
Mehrfarbig	500896

2

NAR Hasty Harness

Rettungsgurt/Bandschlinge

Mehrzweckgurt für vielfältige Anwendungen, wie das Heben, Senken und Ziehen von Verletzten durch einen oder zwei Retter.

- 2,54 cm breiter Rettungsgurt/Bandschlinge
- Umfang: 6,4 m x 2,54 cm
- Schlaufe: 305 cm x 27,9 cm x 2,54 cm
- Tech Band Mindestbruchfestigkeit: 1.995 kg
- Genähter Hebegurt Mindestbruchfestigkeit: 2.721 kg

Wichtig:

- Darf nur von geschultem Personen verwendet werden
- Nicht für Stoßbelastungen vorgesehen
- Muss vor und nach jedem Gebrauch einer Sichtprüfung auf Beschädigungen der Nähte und des Gurtbandes unterzogen werden.

Gewicht: 266,49 g

Packmaß: 16,76 cm x 10,92 x 2,54 cm

Abmessung: B 2,54 cm x L 3,05 m

2



NAR Hasty Harness · Rettungsgurt/Bandschlinge

Farbe	NSN Militärcodierung	REF
Schwarz	6530-01-674-9774	219135

3

Poc-KIT

Multifunktionsrettungstuch

Das Poc-KIT ist eine leichtes und platzsparendes Multifunktionsrettungstuch für die schnelle Evakuierung/ Rettung eines Verwundeten.

- Wiederverwendbar (40°C waschbar)
- 6 Tragegriffe
- Kompakt und leicht
- Auch einsetzbar als Behelfszelt, Sonnen- oder Sichtschutz, sowie als Unterlage

Gewicht: 260 g | **Tragkraft:** 130 kg

Packmaß: 9 cm x 18 cm

Abmessung: B 1,05 m x L 1,96 m

3



Poc-KIT · Multifunktionsrettungstuch

Farbe	REF
Schwarz	500750



4



Rescue Essentials QuikLitter™ · Rettungs-/Tragetuch

Farbe	REF
Schwarz	221245

5



Rescue Essentials QuikLitter™ Lite · Rettungs-/Tragetuch

Farbe	REF
Schwarz	221246

NEU



6

Rescue Essentials K9 QuikLitter™ · Tragetuch für Diensthunde

Größe	Abmessung	Farbe	Packmaß	Gewicht	REF
Mittel	B 58 cm x H 0,2 mm x L 68 cm	Grau	19,5 cm x 18 cm x 5 cm	170 g	500865
Groß	B 73 cm x H 0,2 cm x L 78 cm	Grau	23,5 cm x 18 cm x 6 cm	199 g	500866

4

Rescue Essentials QuikLitter™ Rettungs-/Tragetuch

Das Rescue Essentials QuikLitter™ ist ein Rettungs-/Tragetuch für schwierige Situationen (z. B. für unwegsames Gelände).

- 10 Tragegriffe
- Wasserfest
- Latexfrei

Gewicht: 380 g | **Tragkraft:** 226 kg

Packmaß: 30,48 x 20,32 x 3,18 cm

Abmessung: B 71,12 cm x L 187,96 cm

5

Rescue Essentials QuikLitter™ Lite Rettungs-/Tragetuch

Leicht und platzsparend passt das Rescue Essentials QuikLitter™ Lite in fast jede Tasche.

- Leicht und Robust
- Vakuum verpackt
- 10 Tragegriffe
- Wasserfest
- Latexfrei

Gewicht: 340 g | **Tragkraft:** 340 kg

Packmaß: 16 cm x 16 cm x 4 cm

Abmessung: B 68,58 cm x L 187,96 cm

6

Rescue Essentials K9 QuikLitter™ Tragetuch für Diensthunde

Das leichte Rescue Essentials K9 QuikLitter Tragetuch wurde für den einfachen Transport von verletzten Hunden entwickelt.

- Strapazierfähiges Ripstop-Material
- Leicht und kompakt
- Längliche Beinlöcher bieten einen sicheren und bequemen Sitz für Hunde
- 4 Tragegriffe
- Ausführung mittel: für Diensthunde bis 26,9 kg
- Ausführung groß: für Diensthunde ab 27 kg



1

Xtract™ SR Rettungstuch

Das Xtract™ SR Rettungstuch ist ein modulares Rettungssystem.

- Bietet auch unter extremsten Bedingungen eine Lösung
- Leicht und kompakt
- 9 Tragegriffe
- Rettungstuch ist in der Länge anpassbar
- Kokonform

Gewicht: 956 g | **Tragkraft:** 300 kg

Packmaß: 25 cm x 12 cm x 14 cm

Abmessung: B 110 cm x L 270 cm

2

Xtract™ SR Hartplastikunterlage Patientenkomfort-Modul

Die Xtract™ SR Hartplastikunterlage ermöglicht eine komfortablere Evakuierung/Rettung eines Verwundeten.

- Stabile, gepolsterte Hartplastikunterlage
- Schützt den Patienten vor Bodenkälte

Gewicht: 1,6 kg | **Packmaß:** 54 cm x 16 cm x 16 cm

Abmessung: B 55 cm x L 221 cm

3

Xtract™ SR Xstraps Gurte-Modul

Die Xtract™ SR Xstraps sind Gurte, die speziell zur Unterstützung bei Evakuierungen entwickelt wurden.

- Ermöglicht eine Schlepp-Evakuierung
- Durch Karabiner können die Xstraps an der eigenen Ausrüstung befestigt werden
- Freihändiges Ziehen des Xtract™ SR möglich

Gewicht: 0,24 kg | **Packmaß:** 13 cm x 11 cm x 6 cm

Abmessung: B 28 cm x L 252 cm

1



Xtract™ SR · Rettungstuch

Farbe	NSN Militärcodierung	REF
Schwarz	6530-99-315-5529	219196

2



Xtract™ SR Hartplastikunterlage · Patientenkomfort-Modul

Farbe	NSN Militärcodierung	REF
Schwarz	5340-99-155-7863	219219

3



Xtract™ SR Xstraps · Gurte-Modul

Farbe	NSN Militärcodierung	Inhalt	REF
Schwarz	5340-99-925-1991	2 Stk	219220



4

Xtract™ SR Modul Set

Farbe	REF
Schwarz	219198



5

Xtract™ SR Rucksack

Farbe	REF
Schwarz	219221



6

Xtract™ SR Basic Set

Farbe	REF
Schwarz	219199

4

Xtract™ SR Modul Set

Das Xtract™ SR Modul ist sofort einsatzbereit um einen Verwundeten über unwegsames Gelände zu evakuieren/retten.

Set bestehend aus:

- 1 x Xtract™ SR Rettungstuch
- 1 x Xtract™ SR Hartplastikunterlage
- 1 x Xtract™ SR Xstraps, 2 Stk/Pkg

Gewicht: 2,9 kg | **Packmaß:** 54 cm x 21 cm
Abmessung: B 55 cm x L 221 cm

5

Xtract™ SR Rucksack

Auf der Außenseite des Xtract™ SR Rucksacks befindet sich MOLLE, wodurch dieser individuell erweiterbar ist.

- Kompakter Rucksack
- Kann bis zu 5 Xtract™ SR Rettungstücher oder 1 Xtract™ SR Modul Set aufnehmen

Gewicht: 0,8 kg | **Abmessung:** B 40 cm x L 80 cm

6

Xtract™ SR Basic Set

Mit dem Xtract™ SR Basic Set ist eine schnelle und einfache Evakuierung/Rettung eines Verwundeten möglich. Es lässt sich mit weiteren Xtract™SR Modulen oder Erste-Hilfe Artikeln erweitern.

Set bestehend aus:

- 1 x Xtract™ SR Rucksack
- 1 x Xtract™ SR Rettungstuch
- 1 x Xtract™ SR Hartplastikunterlage
- 1 x Xtract™ SR Xstraps, 2 Stk/Pkg

Gewicht: 3,7 kg



1

Xtract™ SR Element Protection System (EPS) Schutz-Modul

Bietet einen verbesserten Schutz vor Unterkühlung am Ort der Verwundung.

- Schneller Zugriff zum Patienten möglich

Besteht aus:

- 1 x Überzugshülle die den Patienten vor Wind und Wetter schützt
- 1 x Aufblasbare Isolationsmatte im Wabendesign zum Schutz vor Bodenkälte

Gewicht: 0,9 kg | **Packmaß:** 28 cm x 15 cm x 15 cm

2

Xtract™ SR Afloat Schwimmhilfe-Modul

Schwimmhilfe, mit der es möglich ist, einen Verwundeten durch ein Gewässer zu transportieren.

- Leicht und kompakt
- Luftkissen am Kopf und an den Seiten
- Ermöglicht das sichere Überqueren eines Gewässers (in dem man stehen kann)

Gewicht: 1,2 kg | **Packmaß:** 32 cm x 16 cm x 14 cm

Abmessung: B 98 cm x L 253 cm

3

Xtract™ SR Heatsaver Wärmeerhalt-Modul

Der Xtract™ SR Heatsaver ist ein passiver Wärmeerhalt, der zur Vorbeugung und Behandlung von Unterkühlungen entwickelt wurde.

- Effektiver Wärmeerhalt direkt am Ort der Verwundung
- Aktiver Wärmeerhalt kompatibel, z.B. mit Ready-Heat Produkten
- Praktisches, logisches Design in Mikrogröße maximiert die Effizienz im Einsatz
- Evidenzbasierte, gezielte Isolierung schützt die Kerntemperatur
- Zusätzlicher Komfort in der Akut- und Langzeitpflegephase, maximiert das Ergebnis für den Patienten
- Mehrfach verwendbar
- Entspricht den aktuellen TCCC Guidelines

Gewicht: 2,4 kg | **Packmaß:** 42 cm x 20 cm x 20 cm



1

Xtract™ SR Element Protection System (EPS) · Schutz-Modul

Farbe	REF
Grün	219197



2

Xtract™ SR Afloat · Schwimmhilfe-Modul

Farbe	REF
Schwarz	268007



3

Xtract™ SR Heatsaver · Wärmeerhalt-Modul

Farbe	REF
Schwarz	221233



Unser Gesamtsortiment findest Du unter:

WWW.WERO.DE



BESUCHE UNSEREN ONLINESHOP

Täglich 24 Stunden für Produktinformationen, News und Bestellungen.

- ✓ **Alle Produkte auf einen Blick**
- ✓ **Schnelle, einfache Recherche**
- ✓ **Übersicht über die eigenen Bestellungen**
- ✓ **Komfortable Wiederbestellung**
- ✓ **Ihren Berater vor Ort anhand der Postleitzahl finden**

Besuche uns auf

www.wero.de





1

CM TraumaMattress™

Trauma Matratze

Die CM TraumaMattress™ macht Schockräume effizienter.

- Die CM TraumaMattress™ ist für die schnelle und sichere Ruhigstellung und den krankenhausesinternen Transport von Trauma-Patienten konzipiert
- Die Matratze vermeidet einen schwierigen, gefährlichen Transfer und verhindert die Bewegung des verletzten Patienten
- Das druckentlastende Material minimiert das Risiko von Druckverletzungen und ist bequemer für den Patienten
- Der Karbonfaserkern schafft die nötige Stabilität für eine sichere Fixierung
- Für Röntgen- und CT-Untersuchungen optimiert, hinterlässt keine Bildartefakte

Gewicht: 8 kg | **Abmessung:** B 53 cm x H 6 cm x L 200 cm



1

CM TraumaMattress™ · Trauma Matratze

Farbe	REF
Mehrfarbig	500905

2

CM TraumaCover™ mit T-Fix™

Einmal-Bezug mit Einmal-Kopffixierung

Das CM Trauma Mattress™ Cover ist ein Einmalbezug für die CM Trauma Mattress™.

- Wasserabweisend
- Hohe Zugfestigkeit
- Immobilisierung, Wärmeerhalt und Infektionsschutz in einem
- Inklusive T-Fix™ Einmal-Kopffixierung

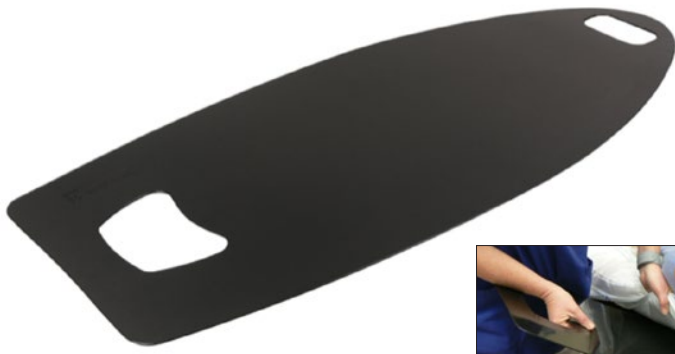
Abmessung: B 58 cm x H 6 cm x L 200 cm



2

CM TraumaCover™ mit T-Fix™ Einmal-Bezug mit Einmal-Kopffixierung

Farbe	Inhalt	REF
Gelb	15 Stk	500902



3

CM ProSlide™ · Patientenumlagerungsbrett

Farbe	REF
Schwarz	500901



4

GBUK Banana Transfer Sheet

Farbe	REF
Blau	219237

3

CM ProSlide™ Patientenumlagerungsbrett

Das CM ProSlide™ ist ein innovatives Patientenumlagerungsbrett, das für das Umlagern von Patienten zwischen Rettungstrage, Krankenhausbett, Röntgentisch, Operationstisch etc. eingesetzt wird.

- Stark biegsam
- 3 mm dünn
- Robust
- Leichte Handhabung
- Röntgendurchlässig

Hinweis:

Optimale Umlagerung durch zwei CM ProSlide™

1. Höhe der Schulterblätter
2. In der Höhe des Gesäßes

Gewicht: 780 g

Abmessung: B 39,5 cm x H 0,3 cm x L 85 cm

4

GBUK Banana Transfer Sheet

Patienten-Transfer-Unterlage zur seitlichen Umlagerung

- Leicht und einfach zu handhaben
- Mit 6 ergonomisch positionierten Haltegriffen pro Seite
- Gleichmäßige Verteilung des Patientengewichts
- Stark gleitfähige Ränder für vereinfachten Transfer
- Feuchtigkeitsabweisend
- Universell einsetzbar
- Einzelverpackt
- Latexfrei

Gewicht: 280 g | **Tragkraft:** 500 kg

Abmessung: B 110 cm x L 1190 cm

WERO Kundenservice

► Unsere Mitarbeiter unterweisen Deine Organisation gerne vor Ort in die korrekte **Anwendung der Produkte.**

Ruf uns einfach an!

Phone +49 6128 9757-0

Oder schick uns eine Mail!

medx@wero.de





1

NAR Trauma Shear

Rettungsschere

- Aus hochwertigem Edelstahl
- Schwarze Klinge - gegen Reflektionen
- Gezackte Klinge für maximale Schnitttiefe
- Untere Klinge abgerundet

1

**NAR Trauma Shear · Rettungsschere**

Abmessung	Farbe	NSN Militärcodierung	Gewicht	REF
B 9,4 cm x H 1 cm x L 18,5 cm	Schwarz	6515-01-538-9276	56,7 g	219141
B 7 cm x H 0,76 cm x L 15,8 cm	Schwarz	6510-01-622-1624	42,5 g	219142

2

XSHEAR®

Heavy Duty Trauma Shears

Die XSHEAR® ist eine revolutionäre Hochleistungs-Traumaschere.

Die BLACK TITANIUM-Beschichtung der Klingen sorgt für zusätzliche Haltbarkeit und ein mattschwarzes Aussehen das nicht reflektiert.

- Extra dicke Klingen aus rostfreiem Stahl
- Rasiermesserscharf geschliffen
- Patentierte, stumpfe Spitze im gebogenen Design
- Soft-Touch-Innengriffe für Komfort und Rutschfestigkeit.
- 5-Jahres-Garantie

Gewicht: 109 g

Abmessung: B 9,2 cm x H 1 cm x L 19 cm

2

**XSHEAR® · Heavy Duty Trauma Shears**

Farbe	REF
Schwarz	219229
Braun	221250
Rot	219231
Orange	219235
Pink	219232
Blau	219234
Grün	221268

3

XShear® Tactical Holster/Halter

- MOLLE-kompatibel, verstellbarer Gürtelclip sichert das Holster an seinem Platz
- Das Flex-Lock-Design hält die Schere sicher in ihrer Position
- Klickt, wenn die Schere sicher an ihrem Platz gesichert ist
- Das universelle Design ermöglicht das Einsetzen der Schere in beide Richtungen
- Robuster spritzgegossener ABS-Kunststoff

Gewicht: 93 g

Abmessung: B 9,5 cm x H 4 cm x L 12,3 cm

3

**XShear® Tactical Holster/Halter**

Farbe	REF
Schwarz	219233

4

XShear® Soft Holster/Halter

- Ermöglicht einen schnellen Zugriff
- Strapazierfähiges Gewebe
- Gürtelclip hält auch an dünnen Stoffen

Gewicht: 56,7 g

Abmessung: B 8,89 cm x H 1,27 cm x L 17,78 cm

4

**XShear® Soft Holster/Halter**

Farbe	REF
Schwarz	219230



zusammengeklappt



5

LEATHERMAN® RAPTOR® Rescue · Multifunktions-Rettungsschere

Farbe	REF
Schwarz	500568
Rot	500954
Orange	500956
Coyote	501043



6

RIPSHEARS Ripper · 2-in-1 Notfall-Schneidetool

Farbe	REF
Schwarz	500035
Orange	500404

RIPSHEARS™ Ripper Ersatzklingen

Farbe	Inhalt	REF
Silber	2 Stk	219187

5

LEATHERMAN® RAPTOR® Rescue Multifunktions-Rettungsschere

Der LEATHERMAN® RAPTOR® Rescue Enthält alle erforderlichen Werkzeuge, damit medizinische Fachkräfte sicher und effizient in Notfallsituationen agieren können.

- Beinhaltet 6 Tools in einem
- Klappbar - Ermöglicht kompakte Aufbewahrung
- Anhängeöse - Sicher befestigen, z.B., an einem Lanyard
- Abnehmbarer Befestigungsclip - Einfaches Anbringen an der Ausrüstung
- Inklusive MOLLE-Holster

Enthaltene Tools:

- Edelstahl-Schere 420HC (4,8 cm Länge)
- Gurtschneider
- Ringschneider
- Lineal (5 cm)
- Sauerstofftank-Schlüssel
- Glasbrecher mit Carbidspitze

Gewicht: 164 g | **Packmaß:** 12,8 cm x 4,8 cm x 2,7 cm

Abmessung: B 10,5 cm x H 2,7 cm x L 20,3 cm

6

RIPSHEARS Ripper 2-in-1 Notfall-Schneidetool

- Klingen aus rostfreiem, wolframbeschichteten 440A Stahl
- Autoklavierbar bei bis zu 132 °C
- Geschwärzte Klinge - gegen Reflektionen
- Model Firefly leuchtet im Dunkeln

Gewicht: 85 g

Abmessung: B 12,7 cm x H 1,59 cm x L 18,42 cm



1

Benchmade® 7 Rescue Hook Notfall-Schneidetool

Der Benchmade® 7 Rescue Hook wurde speziell für den schnellen Einsatz in Rettungssituationen entwickelt. Er eignet sich als Schneidhaken, Gurtmesser oder Seilschneider.

- Schneidet zuverlässig Kleidung und Gurte
- Gummierter Griff für optimalen Halt
- Geliefert in Nylontasche mit integriertem MOLLE-System

Gewicht: 45 g | **Packmaß:** 12,5 cm x 5 cm x 2 cm

Abmessung: B 4,7 cm x H 0,6 cm x L 10,9 cm



1

Benchmade® 7 Rescue Hook · Notfall-Schneidetool

Farbe	NSN Militärcodierung	REF
Schwarz	4240-01-543-9618	500026

2

Mil-Tec® Knicklicht/Leuchtstab

- Vielseitiges und praktisches Tool für verschiedene Situationen
- Abmessungen von 1,5 cm x 15 cm für Handlichkeit und leichten Transport
- Gut sichtbares Licht als Signalgeber oder zur Orientierung in der Dunkelheit
- Wasserfestigkeit für den Einsatz beim Tauchen oder Schnorcheln
- Leuchtdauer von etwa 8–12 Stunden für ausreichende Nutzung bei nächtlichen Aktivitäten
- Leuchten durch simples Knicken des Stabs und auslösende chemische Reaktion
- Keine separate Batterie oder Stromquelle erforderlich
- Zuverlässiges und praktisches Tool für Outdoor-Aktivitäten, Camping, Notfallsituationen und mehr.

Gewicht: 25 g | **Packmaß:** 23,5 cm x 5,5 cm x 1,5 cm

Abmessung: B 1,5 cm x L 15 cm



2

Mil-Tec® Knicklicht/Leuchtstab

Farbe	REF
Grün	221225
Blau	221226
Rot	221227
Gelb	221228
Weiß	221229



3

SmartTag™ MIST Triage- und Verwundetenkarte

SmartTag™ MIST ist eine Kombination aus Triage- und Verwundetenkarte.

Durch das Faltendesign kann der Verwundete schnell nach der Kategorie 1 rot, 2 gelb und 3 grün gekennzeichnet werden.

- In englischer Sprache
- Inklusive MIST Report
- Aufbewahrung mit mitgelieferter Klarsichttasche

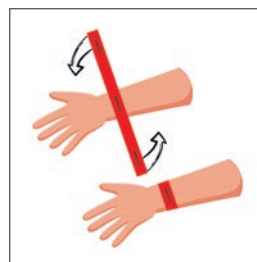
Gewicht: 16 g | **Abmessung:** B 9,7 cm x L 14,9 cm



3

SmartTag™ MIST · Triage- und Verwundetenkarte

Farbe	NSN Militärcodierung	REF
Mehrfarbig	7540-99-858-2073	268006



4

LESS® Triagemappe · Sichtungsbänder

Farbe	Inhalt	REF
Mehrfarbig	40 Stk	500909

4

LESS® Triagemappe Sichtungsbänder

Mithilfe der LESS® Triagemappe ist im Falle eines Massenankfalls von Verletzten (MANV) eine schnelle Kennzeichnung der Patienten/Verwundeten möglich.

- Schnelle Patienten / Verwundeten Kennzeichnung
- Sichtungsbänder funktionieren wie Snapbänder
- Praktische Aufbewahrungstasche, die als Hüfttasche getragen werden kann
- Sichtungsbänder in Neonfarben
- Wiederverwendbar
- Maße Sichtungsbänder: 38 cm x 2,9 cm x 0,3 cm

Inhalt Triagemappe:

10 x Sichtungsbänder rot / Immediate
10 x Sichtungsbänder gelb / Urgent
10 x Sichtungsbänder grün / Delayed
10 x Sichtungsbänder weiß / schwarz

Gewicht: 1,1 kg

Abmessung: B 17,5 cm x H 3 cm x L 41 cm



1

SmartSafe™**Dokumenten-/Wertsachen-Beutel**

Dank dem SmartSafe™ Dokumenten-/Wertsachen-Beutel können die Wertsachen eines Patienten, wie Brieftaschen, Uhren, Schmuck, Brillen, Zähne usw., sicher aufbewahrt werden.

- Sichere Aufbewahrungsmöglichkeit für
- Wertgegenstände
- Robuste, reißfeste Kunststoffolie
- Verschluss per Klebstreifen
- Mit integriertem Patientenarmband
- Inklusive Barcode-Tracking-System
- Kostengünstige, einfache und effektive Lösung
- Zeitsparend, da Anfragen nach Fundsachen reduziert werden
- Schützt das Personal vor betrügerischen Ansprüchen
- Verbessert die Patientenversorgung durch eine organisierte und sichere Methode zur Aufbewahrung der persönlichen Gegenständen des Patienten

Abmessung: B 23,5 cm x H 0,1 cm x L 32,25 cm



1

SmartSafe™ · Dokumenten-/Wertsachen-Beutel

Farbe	Inhalt	REF
Grün	25 Stk	219299

2

NAR Casualty Equipment Bag
Aufbewahrungstasche

Speziell entwickelte Tasche für die Aufnahme der Ausrüstung (wie z. B. Schutzkleidung, Helm) eines Verwundeten.

- Platzsparend vakuumverpackt
- Verstärkte Schultergurte
- Inklusive Verwundetenaustrüstungskarte

Gewicht: 28 g | **Tragkraft:** 91 kg

Packmaß: 15,24 cm x 10 cm x 4,5 cm

Abmessung: B 61 cm x H 0,1 cm x L 85 cm



2

NAR Casualty Equipment Bag · Aufbewahrungstasche

Farbe	NSN Militärcodierung	REF
Beige	8465-01-575-664	500068



3

TT Tourniquet Pouch II · Tourniquet-Tasche

Farbe	Inhalt	REF
Schwarz	leer	221224
Oliv	leer	500816
Coyote	leer	500947



4

TT Tac Pouch Medic

Farbe	Inhalt	REF
Schwarz	leer	221236
Oliv	leer	500874



5

TT Tac Pouch Holder M · Taschenhalterung

Farbe	Inhalt	REF
Schwarz	leer	221235

3

TT Tourniquet Pouch II Tourniquet-Tasche

Geschlossene Tasche mit Schnellentnahmesystem zur Aufnahme eines CAT® Tourniquet oder SAM XT® Tourniquets.

- Schneller Zugriff im Einsatz durch Klettverschluss
- Tourniquet innen mit Schlaufe gesichert
- MOLLE-Druckknopf-System

Gewicht: 50 g

Abmessung: ca. B 6 cm x H 3 cm x L 17 cm

4

TT Tac Pouch Medic

- Geknotete Zipper am Reißverschluss für sicheres Greifen auch mit Handschuhen
- Hauptfach mit Netz-Einsteckfach
- Hauptfach durch umlaufenden Zweizeige-Reißverschluss komplett zu öffnen
- Klettfläche auf der Front (Flausch)
- Innenaufteilung mit unterschiedlichen Befestigungsmöglichkeiten für medizinische Ausrüstung
- D-Ring innen
- Dauerhafte Schlaufe an der rückwärtigen oberen Kante zum leichten Herausziehen aus einer der beiden Halterungen
- Gesticktes Kreuz auf der Front
- Befestigungsmöglichkeit direkt am Gürtel durch Schlaufe an der Rückseite
- MOLLE-System auf der Rückseite
- Lasercut-MOLLE auf Front
- Passend für TT Tac Pouch Holder M

Gewicht: 145 g | **Abmessung:** B 12 cm x H 4 cm x L 16 cm

5

TT Tac Pouch Holder M Taschenhalterung

Mit Hilfe des TT Tac Pouch Holder M, können Taschen ganz einfach an Ausrüstungsgegenständen befestigt und schnell entnommen werden.

- Sicherungsband mit Klettverschluss
- MOLLE-System auf der Rückseite
- Passend für TT Tac Pouch Medic, TT Tac Pouch TREMA, TT Tac Pouch 1 Vertical, TT Tac Pouch 5

Gewicht: 65 g | **Abmessung:** B 11 cm x H 8 cm x L 16 cm



1

TT IFAK Pouch VL Erste-Hilfe-Tasche

- IFAK seitlich herausziehbar
- Hakenklett-Rückseite
- MOLLE-Flauschklett-Adapter

Gewicht: 290 g

Abmessung: B 14 cm x H 5 cm x L 20 cm



1

TT IFAK Pouch VL · Erste-Hilfe-Tasche

Farbe	Inhalt	REF
Oliv	leer	210464
Schwarz	leer	210466
Coyote	leer	500948

2

TT Tac Pouch 8.1 Hip Taktische Ausrüstungstasche

- Abnehmbarer Gurtband-Hüftgurt
- Weit zu öffnender Reißverschluss
- Flache Netztaschen innen
- Reißverschluss-Fronttasche
- Klettfläche auf der Front (Flausch)
- Elastische Schlaufen
- Gurtbandsystem zur Aufnahme von zusätzlicher Ausrüstung
- Auch für 50 mm-Gürtel verwendbar
- Große MOLLE-Klettfläche innen
- Fixiermöglichkeit für Ausrüstung durch Bungee-Cord
- Adapterlösungen für TT Harness Set (Artikel 7287) vorhanden
- Elastische Schlaufen für Knicklichter am Boden
- Kann auf dem TT Survival Pack als Zusatztasche eingehängt werden
- Benötigt vier MOLLE-Schlaufen
- Abnehmbares MOLLE-Reverse-System

Gewicht: 265 g | **Abmessung:** B 24 cm x H 6 cm x L 16 cm

2

TT Tac Pouch 8.1 Hip · Taktische Ausrüstungstasche

Farbe	Volumen	Inhalt	REF
Oliv	3 l	leer	265087

NEU





TT Medic Mascal Pack

Gleichzeitige Erstversorgung mehrerer Verwundeter

NEU



3

TT Medic Mascal Pack · Erste-Hilfe-Rucksack

Farbe	Volumen	Inhalt	REF
Schwarz	19 l	leer	501071
Oliv	19 l	leer	501098



Abb. exemplarisch

4

TT Small Medic Pack MKII · Hüft-/Schultertasche

Farbe	Volumen	Inhalt	REF
Schwarz	3 l	leer	210467

3

TT Medic Mascal Pack Erste-Hilfe-Rucksack

Notfallrucksack zur gleichzeitigen Erstversorgung mehrerer Verwundeter. Der TT Medical Mascal Pack (MASCAL = Mass Casualty) dient der Erstversorgung verletzter Personen, wenn diese nicht sofort individuell behandelt werden können.

- Handgriff
- Zusätzliche Kordeln zur individuellen Kennzeichnung in blau, rot und gelb
- Scherentasche
- Gewicht des leeren Rucksacks = 820 g
Gewicht des Rucksacks inklusive mitgeliefertem Zubehör = 1,84 kg
- Vier IFAK-Pouches auf der Front, durch MOLLE-Stick-Schnellösesystem abnehmbar.
Maße: je 15 x 10,5 x 5 cm, 120 g, 0,5 l
- Daisy Chains auf den IFAK-Pouches
- Beschriftbares Blind-Klett vorhanden
- Zwei zusätzliche IFAK-Pouches mit MOLLE-Stick-Schnellösesystem in der großen Innentasche
- MOLLE-System in Lasercut-Ausführung
- Front und Seiten mit MOLLE-System.
Seiten: Breite: 2 Molle-Schlaufen,
Länge: 3 / 2 Molle-Schlaufen
- Inkl. Klettstreifen zur Kennzeichnung:
1 x TAG, 1 x ATM
- Große herausnehmbare Innentasche mit Vinyldeckel und beschriftetem EVAC Klettstreifen,
Maße: 32 x 25 x 8 cm, 180 g, 10 l
- Kleinere herausnehmbare Innentasche mit TRIAGE beschriftetem
- Klettstreifen, Maße: 26 x 11 x 9 cm, 95 g, 2 l

Gewicht: 1,84 kg

Abmessung: B 28 cm x H 10 cm x L 49 cm

4

TT Small Medic Pack MKII Hüft-/Schultertasche

- Abnehmbarer Schultergurt
- Hüfttasche mit Parallel-Reißverschluss zur schnellen Bedienung
- Befestigungsmöglichkeit für Scheren o. ä.
- Verschiedene Möglichkeiten der Befestigung (Hüftgurt, Westen, etc.)
- MOLLE-System

Gewicht: 700 g

Abmessung: B 15 cm x H 12 cm x L 26 cm



1

TT Medic Assault Pack Notfallrucksack

Flacher Medic-Rucksack mit intelligenter, übersichtlicher Innenaufteilung. Das MOLLE-System auf der Front und an den Seiten ist in Laser Cut-Technik ausgeführt.

- Abnehmbares Schultertragesystem
- Großer Henkelgriff zum Tragen in geöffnetem Zustand
- Innenaufteilung mit unterschiedlichen Befestigungsmöglichkeiten für medizinische Ausrüstung
- Scherentasche
- Mit farbigem Klett markierbare Klarsicht-Innentaschen
- Integrierte Sichtmarkierung
- Fixiermöglichkeit am Boden, z.B. für eine Rettungsdecke
- Herausnehmbare Platte mit elastischen Schlaufen
- Lasercut MOLLE-System
- Mitgelieferte Adapterbänder zum direkten Anbringen an Schutzwesten
- Längenverstellbare, verstaubare Schulterriemen, ermöglichen auch das Tragen über schweren Schutzwesten



1

TT Medic Assault Pack · Notfallrucksack

Größe	Abmessung	Farbe	Volumen	Inhalt	Gewicht	REF
S	B 22 cm x H 9 cm x L 34 cm	Schwarz	9 l	leer	730 g	500811
M	B 28 cm x H 8,5 cm x L 46 cm	Schwarz	15 l	leer	960 g	221222
L	B 28 cm x H 10 cm x L 46 cm	Schwarz	19 l	leer	1,05 kg	221240
S	B 22 cm x H 9 cm x L 34 cm	Oliv	9 l	leer	730 g	265082
M	B 28 cm x H 8,5 cm x L 46 cm	Oliv	15 l	leer	960 g	500975
L	B 28 cm x H 10 cm x L 46 cm	Oliv	19 l	leer	1,05 kg	501076

WERO Kundenservice

Du bist auf der Suche nach einer bestimmten Tasche oder einem Rucksack?
Gerne helfen wir Dir weiter:

► **Phone** +49 6128 9757-0 oder **Mail** medx@wero.de

Weitere Taschen und Rucksäcke findest Du unter www.wero.de



NEU



2

Prometheus Lacuna Medical Bergan · Notfallrucksack

Farbe	Volumen	REF
Schwarz	30 l	500888

2

Prometheus Lacuna Medical Bergan Notfallrucksack

- Schnell zu öffnendes System
- Deckel und Bodenfach können unabhängig vom Hauptfach geöffnet werden. Durchsichtige Fenster mit Reißverschluss ermöglichen den visuellen und physischen Zugriff, unabhängig davon, welches Fach geöffnet ist
- 6 große interne, herausnehmbare und austauschbare Taschen
- Die Taschen werden mit farbcodierten Reißverschlüssen geliefert, die eine individuelle Anpassung der Ausrüstung ermöglicht
- Die Taschen sind mit fluoreszierenden ID-Fenstern ausgestattet, so dass die Ausrüstung auch im Dunkeln identifiziert werden kann.
- Großer interner Arbeitsfläche mit Platz zum Auslegen der Ausrüstung während des Gebrauchs. Mehrere elastische Schlaufen und Netztaschen auf dieser Fläche für kleinere Gegenstände wie Spritzen oder Knicklichter.
- Elastische Seitentaschen für Wasserflaschen und Sauerstoffflaschen (mit verstellbaren Gurten)
- Mehrere Griffe ermöglichen das Aufhängen des Rucksacks in Fahrzeugen (das Schultergurtsystem kann zu diesem Zweck vollständig entfernt werden)
- Der Rucksack kann im Brust-, Schulter- und Taillenumbereich verstellt werden, um einen hohen Tragekomfort zu gewährleisten
- MOLLE-Schlaufen an den Seiten

Gewicht: 3,5 kg | **Abmessung:** B 40 cm x H 23 cm x L 60 cm

3

TT Medic Transporter Taschenpanel

Transportables Taschenpanel zur Erweiterung des TT Medic-Programms.

- 4 robuste Handgriffe
- Stabiler Nr.10-Reißverschluss
- Diverse Aufnahmen zur Befestigung von Zusatzausrüstung
- Alle Klarsichttaschen abnehmbar und untereinander tauschbar
- Klarsichttaschen z. T. mit zwei Fächern und diversen Loops
- Alle Panels verfügen über Aufnahmen zur Befestigung an Zelten, Fahrzeugen usw.
- Rückseiten der Panels mit großen Längstaschen ausgestattet

Besteht aus:

- 1 x Großes Panel unterteilbar in vier kleine Panels
- 3 x MOLLE-Klettadapter zur Aufnahme von Klett Taschen
- 1 x Dump Pouch
- 3 x Klarsichttaschen mit zwei Reißverschlussfächern
- 5 x Klarsichttaschen mit Reißverschluss
- 2 x Klettstreifen BREATHING
- 2 x Klettstreifen BLEEDING
- 2 x Klettstreifen AIRWAY
- 2 x Klettstreifen IV/IO
- 1 x Klettstreifen MEDICATION
- 1 x Klettstreifen HYPOTHERMIA

Gewicht: 3,3 kg | **Abmessung:** B 53 cm x H 15 cm x L 105 cm

3

TT Medic Transporter · Taschenpanel

Farbe	Inhalt	REF
Oliv	leer	500941

54 - 61



TRAININGSMATERIAL

Are

You

Ready?



PRODUKT-ANWENDUNG
S. 67

1

Trainingsversion QuikClot® Combat Gauze®

Farbe	REF
Weiß	500076



2

QuikClot® Combat Gauze® Trainingskoffer · Woundpacking Trainer

Farbe	REF
Beige	219209



3

QuikClot® Trainingskoffer BioFeedback · Woundpacking Trainer

Farbe	NSN Militärcodierung	REF
Beige	6910-01-642-7321	219207

1

Trainingsversion QuikClot® Combat Gauze®

- Effektives Training
- Trainingsversion ohne Wirkstoff
- Selbe Verpackung wie "scharfe" Version
- Deutlich als Übungsmittel gekennzeichnet

Gewicht: 14 g | **Packmaß:** 12 cm x 11 cm x 2,5 cm
Abmessung: B 7,5 cm x H 0,01 cm x L 3,7 m

2

QuikClot® Combat Gauze® Trainingskoffer Woundpacking Trainer

Idealer Trainingskoffer zum Ausbilden und Trainieren der korrekten Anwendung von QuikClot®-Produkten.

Inhalt Trainingskoffer:

- 1 x Oberschenkelattrappe mit Schusswunde Eintritt / Austritt und tiefe Schnittwunde
- 5 x Trainingsversion QuikClot® Combat Gauze®
- 5 x QuikClot® Combat Gauze® [Nur für Vorführung/Schulung]
- 2 x QuikClot® Combat Gauze® XL [Nur für Vorführung/Schulung]

Gewicht: 8 kg | **Abmessung:** B 40 cm x H 20 cm x L 60 cm

3

QuikClot® Trainingskoffer BioFeedback Woundpacking Trainer

Der QuikClot® Trainingskoffer BioFeedback ist ein fortschrittliches und praktisches Trainingsgerät. Er beinhaltet eine App, die in Echtzeit die auf die Blutungsquelle wirkende Kraft misst, wenn sie in Verbindung mit einem Smartphone oder Tablet verwendet wird.

Inhalt Trainingskoffer:

- 1 x Trainingsbein mit Schusswunde
- 1 x Tischgestell für Trainingsbein
- 1 x Tablett

Gewicht: 11,5 kg
Abmessung: B 40 cm x H 20 cm x L 60 cm

Deine Organisation ist auf der Suche nach qualitativ hochwertigen Wundmoulagen für Trainings?

Da können wir Dir helfen!

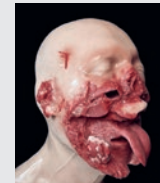
Gemeinsam mit unseren Partner Firmen **Battlefield Partners, Erler-Zimmer und TECHLINE® Technologies** finden wir für Euch die passende Lösung.

Kontaktiere uns unter

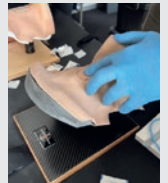
+49 6128 9757-0 oder medx@wero.de



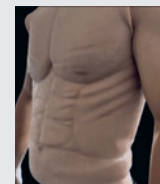
- ✓ Kein zeitaufwendiges Schminken und kleben nötig
- ✓ Robustes Material
- ✓ Tragbare Wundmoulagen die leicht einem Schauspieler oder einer Übungspuppe angezogen werden können
- ✓ Realistische Wunddarstellung
- ✓ Kundenspezifische Projekte möglich



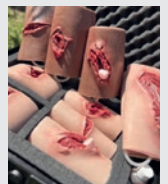
Tragbare CRIC-Maske



CRIC Trainer



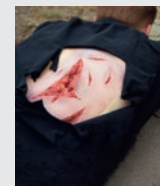
Tragbare Pneumothorax/
Hemothorax Trainer



Moulagen und Trainer



- ✓ Kein zeitaufwendiges Schminken nötig
- ✓ Wundmoulagen haften selbständig auf der Haut und auf Übungspuppen
- ✓ Können zusätzlich mit Hautkleber befestigt werden für einen sicheren halt
- ✓ Die größeren Wunden besitzen eine Blutungsfunktion
- ✓ Jede Wunde kommt in einer passenden Transportbox



Risswunde groß mit
Blutungsfunktion



Schnittwunde Flasche



Offener Bruch Bein
mit Blutungsfunktion



Brandwunde 2. Grades



- ✓ Kein zeitaufwendiges Schminken und kleben nötig
- ✓ Tragbare Wundmoulagen die leicht einem Schauspieler oder einer Übungspuppe angezogen werden können
- ✓ Realistische Wunddarstellung
- ✓ Dreidimensionaler Blick auf Wunden
- ✓ Robustes Material
- ✓ Viele tragbaren Wundmoulagen besitzen eine Blutungsfunktion



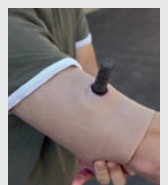
Schusswunde durch
die Hand (rechts)



Schusswunde Bein



Armamputation



Aufgespießtes Objekt



1



TrueClot® Wound Packing Trainingsystem

Farbe	Variante	REF
Hautfarben	Schusswunde	219038
Hautfarben	Schnittwunde	501092

2



TrueClot® Wound Packing Task Trainer

Farbe	Variante	REF
Hautfarben	Schusswunde	500950
Hautfarben	Schnittwunde	500983

1

TrueClot® Wound Packing Trainingsystem

Das TrueClot® Woundpacking Trainingsystem bietet alle notwendigen Materialien für das Training zur Blutstillung. Es ermöglicht ein realistisches Üben des Tamponierens von Wunden.

Inhalt TrueClot® Wound Packing Trainingsystem:

- 1 x Oberschenkelattrappe [Tasktrainer] Schussverletzung mit Knochen oder Stichverletzung
- 4 x TrueClot® Simulationsblutkonzentrat à 1 Ltr
- 2 x Quetschflasche 1 Ltr - zum Mischen und Pumpen des Kunstblutes
- 9 x TrueClot® Trainingsgaze, Z-gefaltet, 3,66 m x 7,6 cm

Gewicht: 2,27 kg

Abmessung: B 26,67 cm x H 15,24 cm x L 35,56 cm

2

TrueClot® Wound Packing Task Trainer

Der TrueClot® Wound Packing Task Trainer ermöglicht eine realitätsnahe Ausbildung für Schuss- oder Schnittwunden.

- Gefertigt aus robustem Silikon mit sehr realistischer äußerer Anatomie und versteckter Blutungsquelle
- Benötigt keine Batterien oder externe Stromversorgung
- Keine beweglichen Teile
- Verstärkte Schlauchhalterung verhindert das Ausreißen des Schlauches
- Ein Einwegventil verhindert das zurückfließen des TrueClot® Simulationsblutkonzentrat
- Lässt sich leicht mit Wasser reinigen
- inkl. 1 L TrueClot® Simulationsblutkonzentrat und 5 TrueClot® Trainingsgaze



1

TrueClot® Leisten Wound Packing Trainer

Das richtige Packen von Leistenwunden ist eine wichtige Fähigkeit für eine effektive Blutstillung. Mit dem TrueClot® Leisten Wound Packing Trainer kann diese Fertigkeit effektiv erlernt werden.

- Strapazierfähige Konstruktion aus ballistischem Nylon
- Blutende Wunde mit tiefer Wundhöhle
- Leicht zu reinigen und an der Luft zu trocknen
- Nur passend für das rechte Bein
- Inklusive 1 L TrueClot® Simulationsblutkonzentrat und 5 TrueClot® Trainingsgaze



1

TrueClot® Leisten Wound Packing Trainer

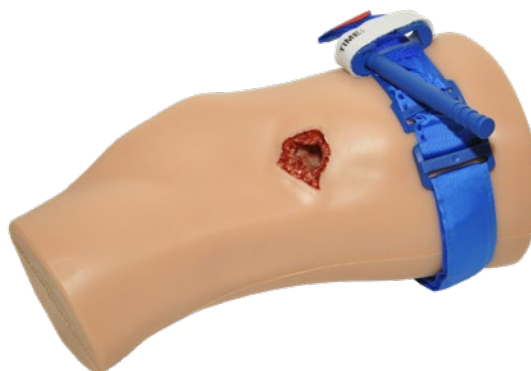
Farbe	REF
Beige	500984

2

TrueClot® PCT3 Packing, Compression and Tourniquet Task Trainer

Mit dem TrueClot® PCT3 lässt sich die Versorgung einer Oberschenkelverletzung ganz einfach trainieren.

- 3-in-1 Lösung
- Trockenes oder nasses Woundpacking-Training
- Trainer mit Schusswunden und Schnittverletzungen
- Ermöglicht das Anlegen eines Druckverbandes
- Ermöglicht eine korrekte Platzierung eines Tourniquets
- Robustes Silikon



2

TrueClot® PCT3 · Packing, Compression and Tourniquet Task Trainer

Farbe	REF
Beige	219036

3

TrueClot® Tourniquet Trainer

Der TrueClot® Tourniquet Trainer ermöglicht ein äußerst realitätsnahes Training zum korrekten Anlegen eines Tourniquets zur Blutstillung. Durch das Trainingsgerät wird Kunstblut gepumpt, um eine Blutung zu simulieren. Wird darüber ein Tourniquet korrekt angelegt, stoppt die künstliche Blutung. Das Trainingssystem ist gepolstert, wodurch der Proband selbst bei fest genug angelegtem Tourniquet im Ernstfall keine Schmerzen oder Quetschungen erleidet.

- Blutende Wundattrappe mit künstlichem Blutgefäß
- Feste Polsterung – keine Schmerzen oder Quetschung
- Langlebiges Ballistic-Nylon
- Einfache Reinigung
- Kann ausschließlich am linken Arm verwendet werden



3

TrueClot® Tourniquet Trainer

Farbe	REF
Schwarz	219039

Gewicht: 2,27 kg



4

TrueClot® Trainingsgaze

Inhalt	Farbe	REF
3 Stk	Weiß	219035



5

TrueClot® Simulationsblutkonzentrat

Inhalt	Farbe	REF
4 x 1 Ltr	Rot	219033



6

TrueClot® Gerinnungslösung

Inhalt	Farbe	REF
500 ml	Weiß	219037

4

TrueClot® Trainingsgaze

Die TrueClot® Trainingsgaze wurde speziell für den Einsatz mit dem TrueClot® Simulationsblutkonzentrat entwickelt, um eine realistische Blutgerinnung zu simulieren. Diese Trainingsgaze ist für die Ausbildung und Simulation im Tamponieren von Wunden [Wundpacking] sowie in der Blutungskontrolle vorgesehen.

- Realistisch Blutungsgerinnung in Verbindung mit TrueClot® Simulationsblutkonzentrat
- Nur für die Ausbildung und Simulation geeignet

Abmessung: B 7,6 cm x L 3,66 cm

5

TrueClot® Simulationsblutkonzentrat

Das TrueClot® Simulationsblutkonzentrat ist eine sichere, nicht biologische Flüssigkeit, die eine Blutgerinnung simuliert, sobald sie mit der TrueClot® Trainingsgaze oder der TrueClot® Gerinnungslösung in Kontakt kommt. Die dabei entstehenden Blutklümpchen sind ungefährlich, dennoch äußerst realistisch.

- Von Haut und Kleidung abwaschbar
- Ungefährlich
- Täuschend echt

Gewicht: 226,8 g | **Abmessung:** H 12,7 cm x L 25,4 cm

6

TrueClot® Gerinnungslösung

Die TrueClot® Gerinnungslösung wird verwendet, wenn TrueClot® Kunstblut in Verbindung mit handelsüblicher Baumwollgaze eingesetzt werden soll. Diese Lösung ermöglicht die Bildung von Blutklümpchen.

- Simuliert eine realistisch anmutende Blutungsgerinnung

Gewicht: 508 g | **Abmessung:** B 6,99 cm x L 17,78 cm



1

DEMO Einheit Abdominal Aortic & Junctional Tourniquet-Stabilized (AAJT-S)

Trainingsversion des Abdominal Aortic & Junctional Tourniquet-Stabilized (AAJT-S)

- Leicht anzulegen
- Vielseitiges lebensrettendes Hilfsmittel
- Axilla-, Abdominal-, Becken- und Leisten-Anwendung
- Immobilisiert Beckenfrakturen und stoppt Blutungen
- Einziges Gerät, das für die abdominale Anwendung zugelassen ist



1

DEMO Einheit Abdominal Aortic & Junctional Tourniquet-Stabilized (AAJT-S)

Farbe	REF
Schwarz	500893

2

SIMU-SEAL™ Übungs-Chest Seal

Das SIMU-SEAL™ wurde konzipiert um ein realitätsnahes, kostengünstiges sowie schonendes Üben zu ermöglichen.

- Wiederverwendbar auf Übungspuppen
- Geringere Klebkraft
- Schonend zur Haut und zu Oberflächen
- Deutlich als Übungsmittel gekennzeichnet
- Kosteneffektiv

Gewicht: 26 g | **Packmaß:** 18,3 cm x 14,8 cm x 0,2 cm
Abmessung: B 10,5 cm x L 10,5 cm



2

SIMU-SEAL™ · Übungs-Chest Seal

Inhalt	Farbe	REF
2 Stk	Blau	500706

3

Trainingsversion HyFin® Chest Seal Twin Pack Übungs-Chest Seal

Die Trainingsversion HyFin® Chest Seal Twin Pack wurde konzipiert um ein realitätsnahes, kostengünstiges sowie schonendes Üben zu ermöglichen.

- Kostengünstige Trainingslösung
- Schonend zur Haut und zu Oberflächen
- Verpackung und Chest Seal-Form und -Größe entspricht dem „realen“ HyFin® Chest Seal Twin Pack
- Deutlich als Übungsmittel gekennzeichnet

Gewicht: 68 g | **Packmaß:** 19 cm x 11,5 cm x 0,6 cm
Abmessung: B 15 cm x L 15 cm



3

Trainingsversion HyFin® Chest Seal Twin Pack · Übungs-Chest Seal

Inhalt	Farbe	REF
2 Stk	Transparent	500841



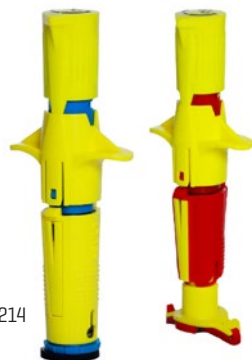
4



NIO™ Trainingsset

Inhalt	Farbe	REF
1 Stk	Gelb	219216

5



219214

219215

NIO™ Trainer

Abmessung	Farbe	Variante	Gewicht	REF
B 6,45 cm x H 4,37 cm x L 13,9 cm	Gelb	Erwachsene	94,5 g	219214
B 4,37 cm x H 4,37 cm x L 14,86 cm	Gelb	Kinder	85,6 kg	219215

6



NIO™ Trainer Nachlader

Inhalt	Farbe	REF
1 Stk	Gelb	219217

7



NIO™ Simulationssticker

Inhalt	Farbe	REF
200 Stk	Transparent	219210

4

NIO™ Trainingsset

Das NIO™ Trainingsset beinhaltet alles Nötige um einen IO-Zugang zu trainieren.

Inhalt Trainingsset:

- 1 x NIO™ Trainer Adult / Erwachsene
- 1 x NIO™ Trainer Pediatric / Kinder
- 1 x NIO™ Trainer Nachlader
- 1 x NIO™ Simulationssticker à 200 Stk

Gewicht: 113,4 g

Abmessung: B 20,32 cm x H 9,53 cm x L 24,13 cm

5

NIO™ Trainer

Die NIO™ Trainer sind eine unübertroffene IO-Simulationserfahrung. Dank des Trokars und der Kanüle mit reduzierter Länge können die Anwender das Auffinden und Anlegen eines IO-Zugangs nicht nur erlernen, sondern auch an anderen Anwendern und an Simulationspuppen ausprobieren.

6

NIO™ Trainer Nachlader

Mit dem NIO™ Trainer Nachlader lassen sich die NIO™ Trainer schnell und einfach wieder vorspannen.

Gewicht: 62 g

Abmessung: B 5,5 cm x H 5,6 cm x L 8,6 cm

7

NIO™ Simulationssticker

- Für NIO™ Trainer Adult / Erwachsene
- Ermöglicht eine einfache Überprüfung der richtigen Positionierung

PRODUKTANWENDUNGEN

62 - 70



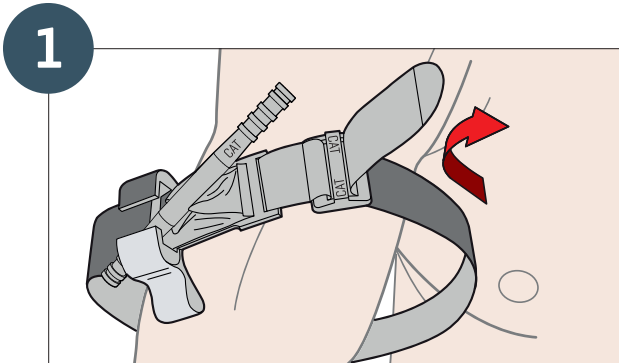
PRODUKTANWENDUNGEN





Combat Application Tourniquet (CAT®)

Zum Abbinden stark blutender Wunden

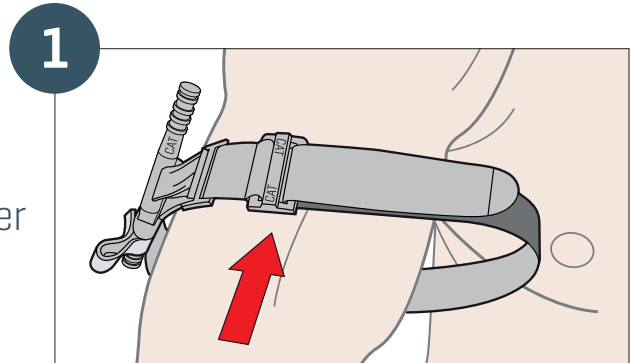


1

Beidhändige Anwendung

Entkletten Sie den Gurt des CAT® und ziehen Sie ihn aus der Stegschnalle. Platzieren Sie das CAT® oberhalb zur Blutungsstelle in Richtung Rumpf direkt auf der Haut.

Legen Sie den Gurt um die verletzte Extremität und führen Sie das Ende durch die Stegschnalle.



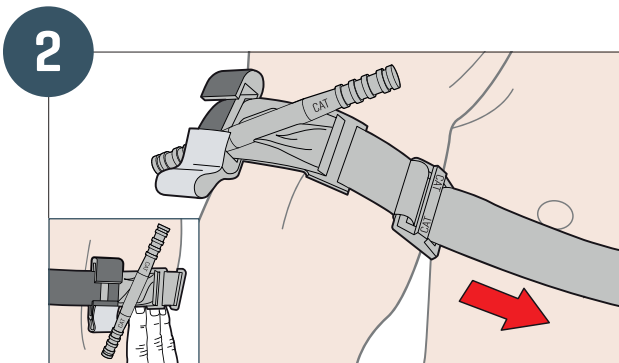
1

oder

Einhändige Anwendung

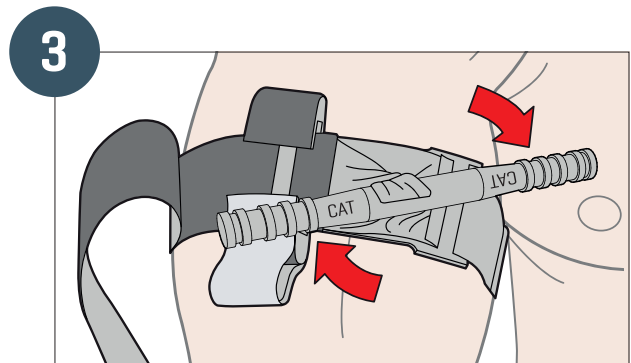
Schlagen Sie das CAT® so auf, dass der Gurt eine O-förmige Schlaufe bildet.

Legen Sie das CAT® oberhalb zur Blutungsstelle in Richtung Rumpf an. Führen Sie dazu die verletzte Extremität durch die O-förmige Schlaufe des Klettbandes.



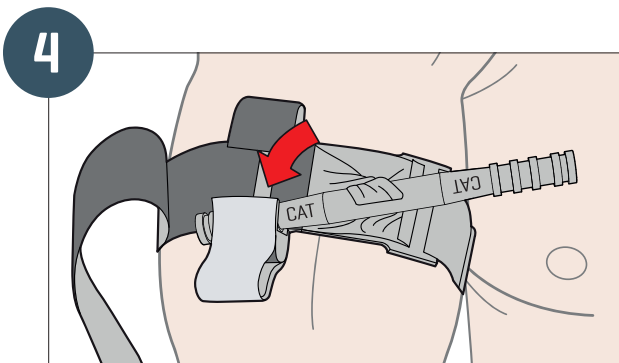
2

Ziehen Sie den Gurt so fest an, dass es nicht möglich ist, drei Fingerspitzen zwischen CAT® und Extremität zu bringen. Die Klettflächen fest miteinander verbinden, um ein Lockern des Gurtes zu verhindern.



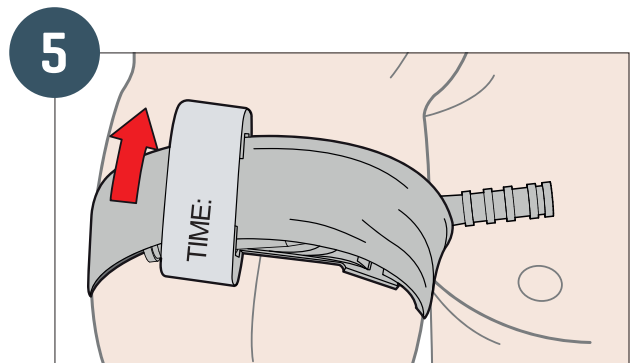
3

Drehen Sie den Knebel bis die Blutung stoppt und der Puls unterhalb der Wundstelle nicht mehr tastbar ist.



4

Sichern Sie den Knebel im Klemmhaken. Überprüfen Sie erneut die Blutung und den distalen Puls. Sollte die Blutung nicht gestoppt sein und ist der Puls weiterhin tastbar, verstärken Sie den Druck der Abbindung oder legen Sie ein zweites CAT® oberhalb des Ersten an und überprüfen Sie die Wirksamkeit.



5

Legen Sie den Gurt über den Knebel hinweg und unter dem Klemmhaken hindurch. Sichern Sie Knebel und Gurt durch Schließen des Sicherungskletts mit der Aufschrift „TIME.“ Dokumentieren Sie auf dem Sicherungsklett die Applikationszeit des CAT®.

SWAT-T™

1



Platzieren Sie das SWAT-T™ direkt über die Wunde und wickeln Sie es einmal um die Extremität, damit das SWAT-T™ sicher auf der Haut befestigt ist.

2



Ziehen Sie nun das SWAT-T™ fest gegen die Extremität, bis aus dem ovalen Symbol ein Kreis wird.

3



Wickeln Sie das restliche SWAT-T™ unter Aufrechterhaltung der Zugkraft um die Extremität.

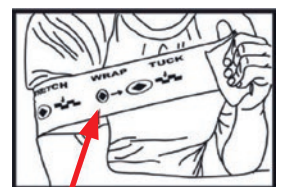
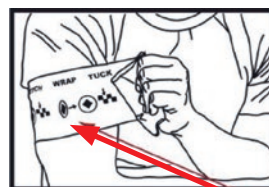
4



Wenn Sie das Ende des SWAT-T™ erreicht haben, nehmen Sie einen Wickelgang, bilden mit diesem eine Schleife und stecken das Ende des SWAT-T™ durch diese Schleife. Das SWAT-T™ ist daraufhin gesichert. Kontrollieren Sie regelmäßig, ob das SWAT-T™ fest genug angelegt ist, da es durch den Transport gelockert werden kann.



Richtige Zugkraft





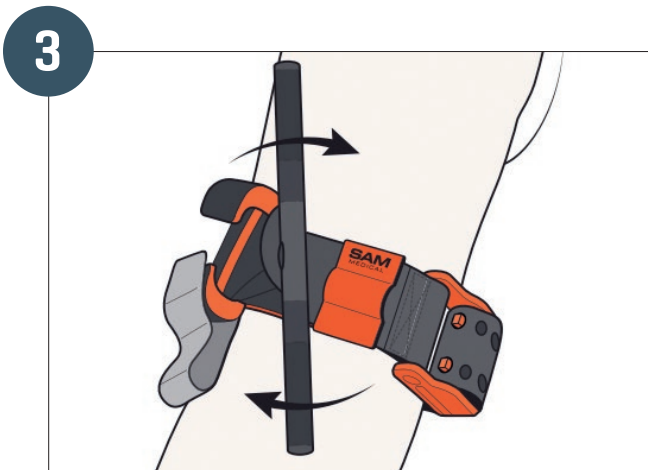
SAM[®] XT



1
Lokalisieren Sie die Verletzungsstelle* und legen Sie **SAM[®] XT 5** bis ca. 7,5 cm oberhalb der Wunde um das Glied herum direkt auf der Haut an.



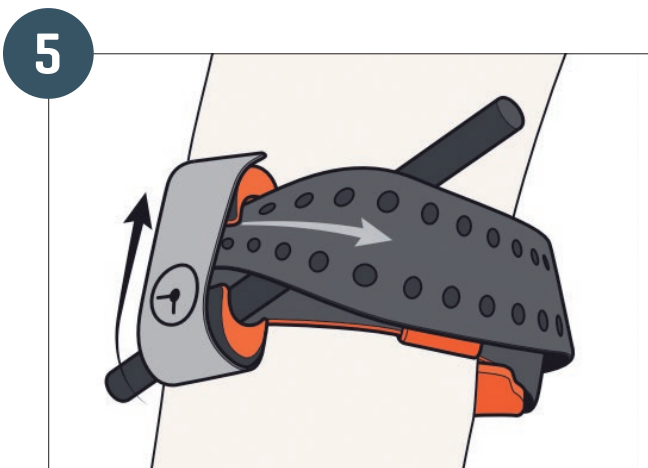
2
Führen Sie die Spitze des Riemens durch die Öffnung in der Schnalle. Fassen Sie den Riemen nahe der Schnalle und ziehen Sie ihn fest und gleichmäßig in Richtung Schnalle, bis er arretiert. Drücken Sie den Riemen unter Beibehalten der Spannung auf sich selbst herunter, um ihn zu sichern. **Die C-Hooks nicht abdecken.**



3
Drehen Sie den Spannknebel aus Metall bis die Blutung aufgehört hat.



4
Fixieren Sie den Spannknebel aus Metall in den C-Hooks und bestätigen Sie, dass die Blutung aufgehört hat. Falls die Blutung andauert, versuchen Sie das Tourniquet durch weitere Drehungen des Spannknebels aus Metall fester zu ziehen. Wenn die Blutung dadurch nicht gestoppt wird, bringen Sie einen zweiten **SAM[®] XT** neben dem ersten an und überprüfen nochmals, ob die Blutung aufgehört hat.



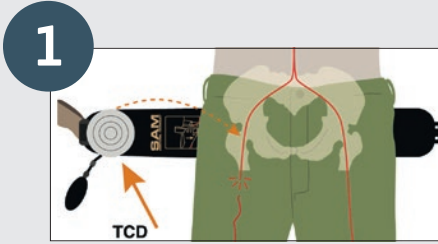
5
Führen Sie den Riemen zwischen den C-Hooks hindurch und wickeln Sie ihn über den Knebel und um die Gliedmaße herum. Bringen Sie das (☒) Zeitband erneut und legen Sie **SAM[®] XT 5** bis ca. 7,5 cm oberhalb der Wunde direkt auf der Haut an.

* Ist die Verletzungsstelle nicht gut sichtbar, legen Sie **SAM[®] XT** so „hoch und fest“ wie möglich am verletzten Arm oder Bein an. Falls es die Situation erlaubt, beurteilen Sie die verletzte Gliedmaße erneut und legen Sie **SAM[®] XT 5** bis ca. 7,5 cm oberhalb der Wunde direkt auf der Haut an.

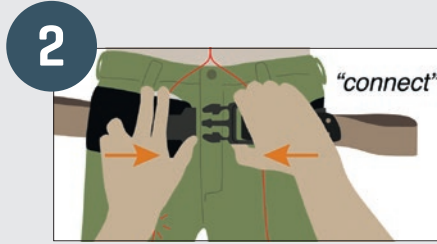


SAM[®] Junctional Tourniquet

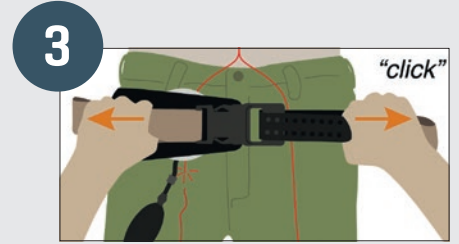
Anwendung Becken



1
Schieben Sie den Gurt unter dem Verletzten durch und positionieren Sie die Druckkammer [TCD] auf die zu komprimierende Stelle.



2
Halten Sie die Druckkammer [TCD] fest und verbinden Sie den Gurt.



3
Ziehen Sie mit Hilfe des braunen Bandes den Gurt fest. Sie werden ein „Klick“-Geräusch hören, wenn der Gurt fest genug ist.



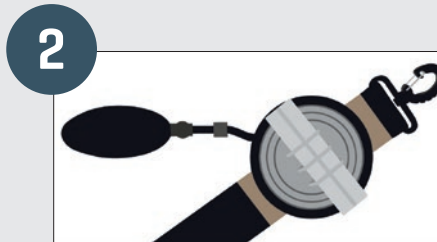
4
Benutzen Sie die Handpumpe, um die Druckkammer [TCD] aufzupumpen.

SAM[®] Junctional Tourniquet

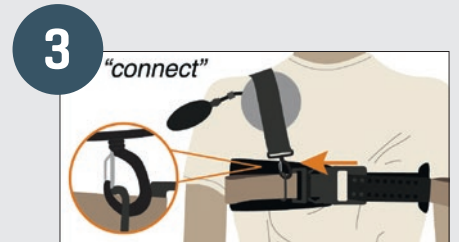
Anwendung Achsel



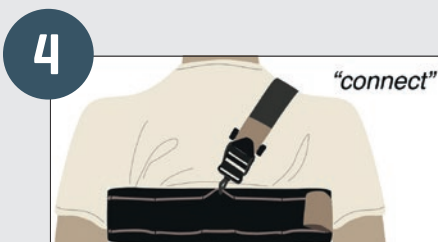
1
Platzieren Sie das SAM[®] Junctional Tourniquet so hoch wie möglich in der Achselhöhle. Der D-Ring muss auf der Seite der Verletzung positioniert werden. Verbinden Sie den Gurt und ziehen Sie mit Hilfe des braunen Bandes den Gurt fest.



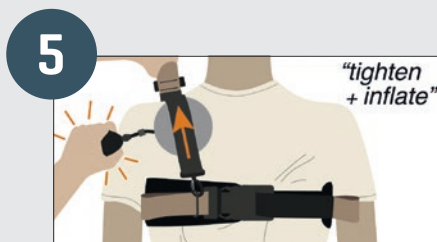
2
Befestigen Sie den zusätzlichen Druckbügel auf der Druckkammer und platzieren Sie diese auf dem Klettverschluss des Extragurtes.



3
Verbinden Sie den Extragurt mit der großen Schnalle und der Druckkammer am D-Ring auf der Vorderseite des SAM[®] Junctional Tourniquets.



4
Haken Sie den Extragurt mit der kleinen Schnalle mittig auf der Rückseite des SAM[®] Junctional Tourniquet ein.



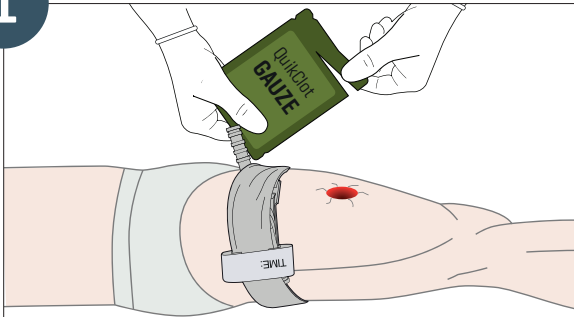
5
Ziehen Sie das braune Band des Extragurtes so fest wie möglich und benutzen Sie die Handpumpe, um die Druckkammer [TCD] aufzupumpen.



QuikClot® Gauze

Anleitung zur Stillung arterieller und venöser Blutungen

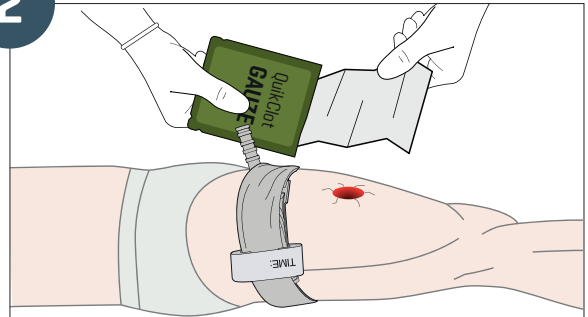
1



QuikClot® GAUZE ist vakuumverpackt und hat Einkerbungen zum schnellen Öffnen.

Verpackung an der oberen verlängerten Seite aufreißen.

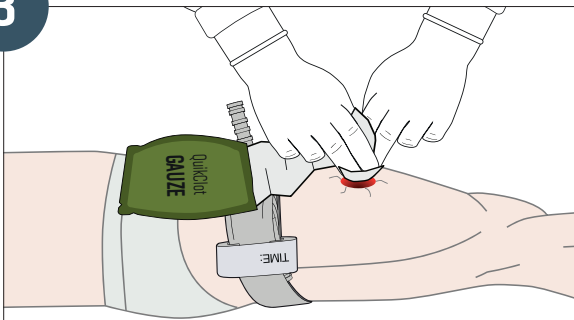
2



Die ersten Lagen der QuikClot® GAUZE aus der Verpackung herausziehen.

Aus hygienischen Gründen die QuikClot® GAUZE nur nach und nach aus der Packung ziehen.

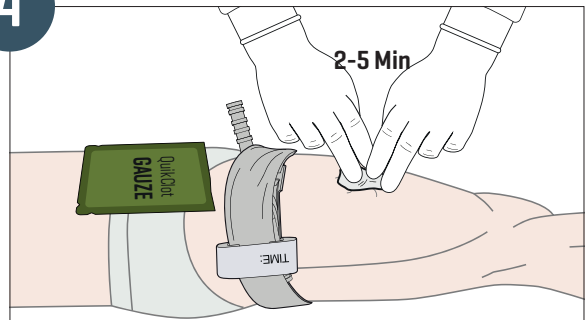
3



Den bei größeren Wunden vorhandenen „Blut-Pool“ vorher mittels saugfähiger Komresse entfernen.

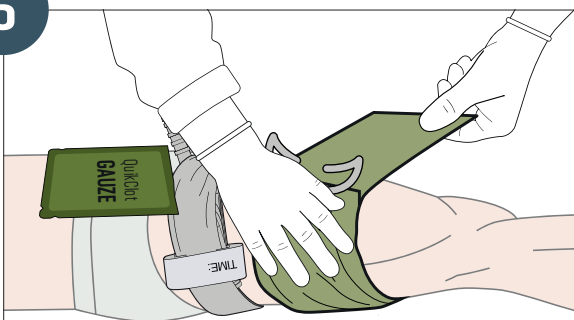
QuikClot® GAUZE an die Blutungsquelle bringen und sukzessive in die Wunde eintamponieren. Wenn notwendig, mehrere Packungen verwenden.

4



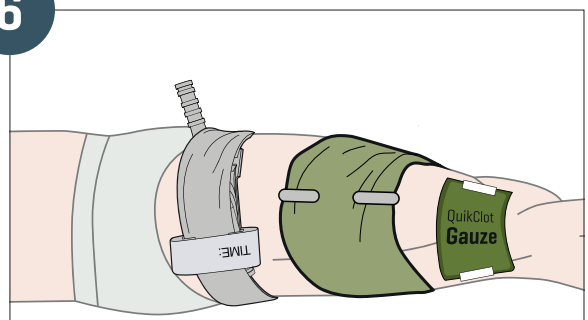
Wenn QuikClot® GAUZE eingebracht wurde, ca. 2 - 5 Minuten direkten Druck ausüben.

5



QuikClot® GAUZE in der Wunde belassen und einen regulären Druckverband, z. B. Emergency Bandage™, anlegen. Falls notwendig, saugende Komresse als zusätzliches Druckpolster verwenden.

6



Leere Verpackung sichtbar am Verwundeten befestigen oder dem übernehmenden Sanitätspersonal übergeben - Dokumentation.

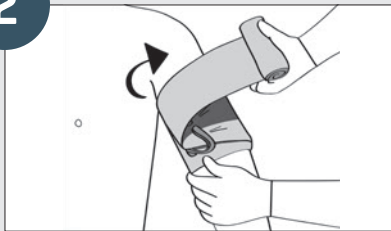
T3 Bandage™ Tactical Trauma Treatment Bandage

1



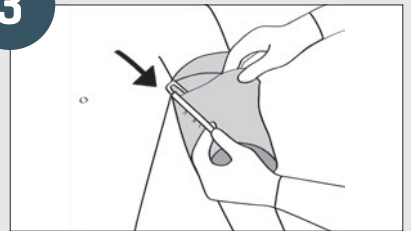
Platzieren Sie die Wundauflage auf die Wunde und wickeln Sie die Bandage um die Extremität.

2

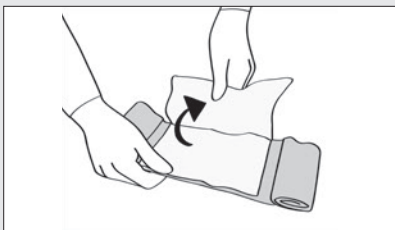


Führen Sie die Bandage durch den Druckbügel. Ziehen Sie die Bandage in entgegengesetzter Richtung und drücken Sie den Druckbügel auf die Auflage.

3



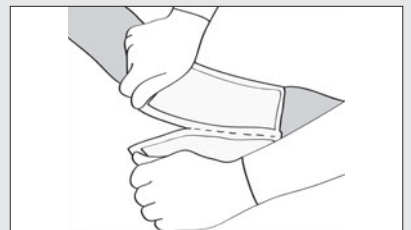
Fixieren Sie das Ende der Bandage mit Hilfe der Befestigungsklammer.



Große Wunden / Bauchverletzungen
Entfalten Sie das Pad, um seine Größe zu verdoppeln und folgen Sie den Schritt 1 - 3.



Zusätzliche Gauze
Entnehmen Sie die Gauze aus der Bandage. Verwenden Sie die Gauze zum „Packing“ oder zum Reinigen der Wunde vor dem Verbinden.



Zusätzliche Wundauflage (Ein- / Austrittswunde)
Entfernen Sie die zusätzliche Wundauflage, indem Sie sie von der Bandage trennen. Legen Sie beide Pads auf jeweils eine Wunde und folgen Sie den Schritten 1 - 3.

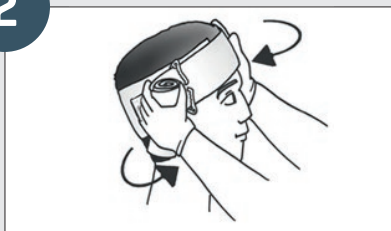
Emergency Bandage® Anwendung Kopfverletzung

1



Platzieren Sie die Wundauflage auf die Wunde und wickeln Sie die Bandage um den Kopf.

2



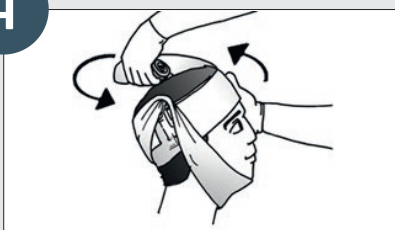
Führen Sie die Bandage durch den Druckbügel. Ziehen Sie die Bandage in entgegengesetzter Richtung und drücken Sie den Druckbügel auf die Auflage.

3



Haken Sie die Bandage an einer Ecke des Druckbügels ein und ändern Sie die Richtung der Wicklung.

4



Wickeln Sie die Bandage um das Kinn, damit die Bandage sicher und stabil sitzt.

5



Fixieren Sie das Ende der Bandage mit Hilfe der Befestigungsklammer.



Emergency Bandage®

Anwendung Halsverletzung

1



Legen Sie den gegenüberliegenden Arm der verwundeten Seite auf den Kopf des Verletzten.

2



Positionieren Sie die Wundauflage und den Druckbügel auf die Wunde.

3



Führen Sie die Bandage durch den Druckbügel. Ziehen Sie die Bandage in entgegengesetzter Richtung und drücken Sie den Druckbügel auf die Auflage.

4

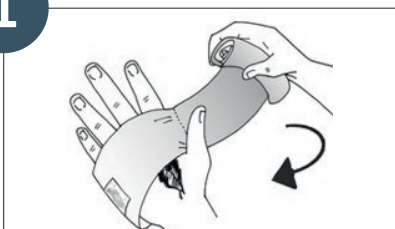


Fixieren Sie das Ende der Bandage mit Hilfe der Befestigungsklammer. Anschließend nehmen Sie den Arm vom Kopf. Dadurch wird zusätzlicher Druck auf die Wunde ausgeübt.

Emergency Bandage®

Anwendung Handverletzung Selbstanlage

1



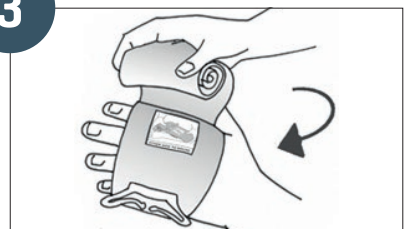
Stecken Sie die verletzte Hand durch die Schlaufe der Bandage.

2



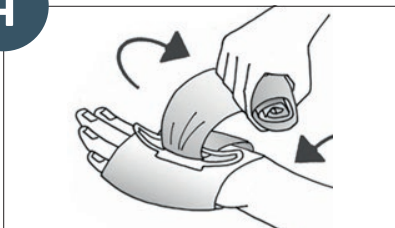
Positionieren Sie die Wundauflage und den Druckbügel auf der Wunde.

3



Benutzen Sie die andere Hand, um die Bandage zu wickeln.

4



Führen Sie die Bandage durch den Druckbügel. Ziehen Sie die Bandage in entgegengesetzter Richtung und drücken Sie den Druckbügel auf die Auflage.

5



Wickeln Sie die Bandage fest über den Druckbügel.

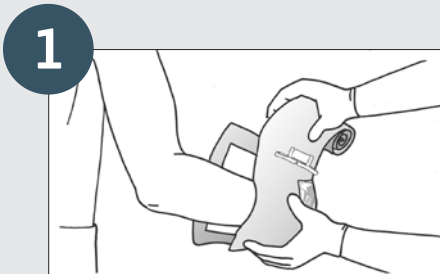
6



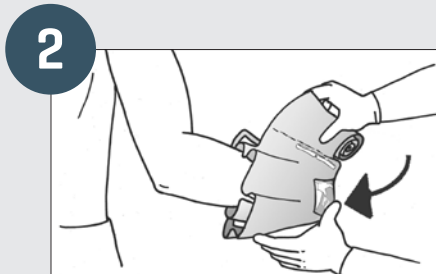
Fixieren Sie das Ende der Bandage mit Hilfe der Befestigungsklammer.

Emergency Bandage®

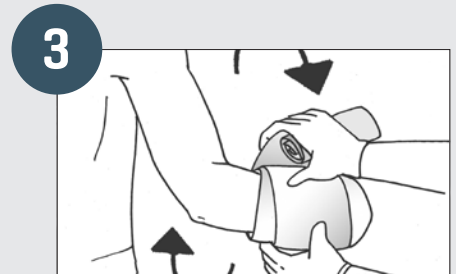
Anwendung Handamputation



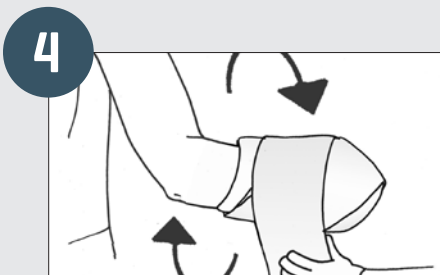
1 Platzieren Sie die Wundauflage mittig auf dem Stumpf.



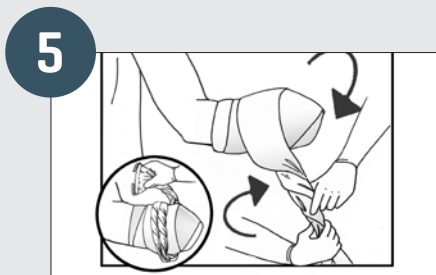
2 Umhüllen Sie den Stumpf mit der Wundauflage.



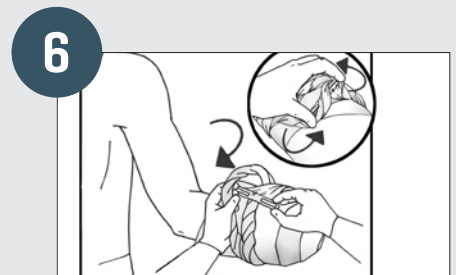
3 Wickeln Sie die Bandage um alle Kanten der Wundauflage.



4 Lassen Sie nun 2-3 Umwicklungen übrig.



5 Verdrehen Sie die Bandage in sich und wickeln Sie die Bandage fest über den Druckbügel.



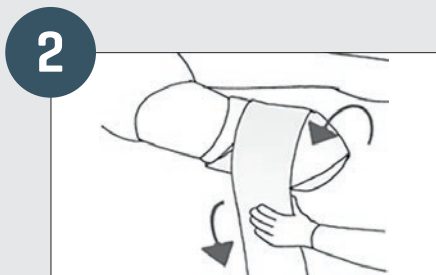
6 Platzieren Sie die Befestigungsklammer unter einem „Wickelgang“ und drehen Sie die Klammer ähnlich einem Tourniquet. Zum Schluss sichern Sie die Befestigungsklammer an der Bandage.

Emergency Bandage®

Abdominal / große Wundauflage



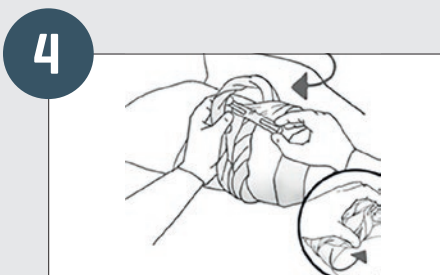
1 Entfernen Sie die Plastikfolie, wenn nicht erforderlich. Platzieren Sie den Stumpf in der Mitte der Wundauflage.



2 Umwickeln Sie 2 - 3-mal den Stumpf.



3 Verdrehen Sie die Bandage und wickeln Sie anschließend diese um den Stumpf.



4 Führen Sie die Befestigungsklammer zwischen die verdrehte Bandage und drehen Sie die Befestigungsklammer ähnlich einem Tourniquet. Zum Schluss fixieren Sie die Befestigungsklammer.

WERO – kann noch viel mehr

Seit über 70 Jahren ist unser innovatives und dynamisch geführtes Familienunternehmen für Kunden aller Branchen und Größen tätig. Als Hersteller und Händler sind wir **flächendeckend in Deutschland sowie in Österreich** und über Kooperationspartner in zahlreichen Ländern Europas vertreten. Insgesamt sind 245 Mitarbeitende bei uns beschäftigt, davon sorgen 110 Außendienstmitarbeitende für Ihre persönliche Beratung vor Ort.

Unsere Produkte bieten sowohl im Alltag als auch in absoluten Ausnahmesituationen schnelle und zuverlässige Hilfe – von Pflastern bei kleinen Schnittverletzungen bis zum Defibrillator bei einem Herzstillstand. Dabei immer im Fokus: **Beste Qualität, leichte Anwendbarkeit und ein zuverlässiger Schutz.**

Mit unserer Kompetenz sind Betriebe aller Größen und aller Branchen stets auf der sicheren Seite und gewinnen Zeit- und Kosteneffizienz für die Bereiche:

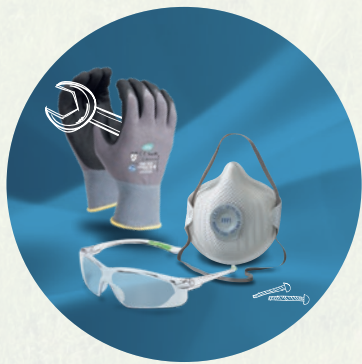


Erste Hilfe

Unser vielseitiges und hochwertiges Produktportfolio für Ihre Erste-Hilfe-Ausstattung – perfekt angepasst auf Ihre Bedürfnisse.

Hautschutz & Hygiene

Wir unterstützen Sie in Ihrer Fürsorgepflicht für die Menschen in Ihrem Unternehmen.



Arbeitsschutz

Vermeiden Sie Verletzungen und Unfälle am Arbeitsplatz und bewahren Sie Ihre Mitarbeitenden vor gesundheitlichen Schäden.

WERO4YOU-Dienstleistungen

Mit unseren WERO4YOU-Dienstleistungen sind Sie bestens beraten in den Bereichen Erste Hilfe, Hautschutz & Hygiene sowie Arbeitsschutz.



Stichwortverzeichnis

A

Abdominal Aortic & Junctional Tourniquet-Stabilized [AAJT-S]	6
Airway, Atemwegsmanagement	7-11
Ambu® Perfit® ACE™ Military	25
APLS® Life Guard	30
APLS® Thermal Guard	30
APLS® Thermal Guard Mylar	30
Arrow® T-POD™	21

B

Benchmade® 7 Rescue Hook	46
Blizzard	28
Breathing, Atmung / Brustkorb	12-14

C

ChitoSAM™ 100.	16
Circulation, Blutungen / Kreislauf / Volumen	15-23
CM ProSlide™	43
CM TraumaCover™ mit T-Fix™	42
CM TraumaMattress™	42
Combat Application Tourniquet® [CAT®]	5, 63
Critical bleeding, Lebensbedrohliche Blutungen	3-6

D

DEMO Einheit Abdominal Aortic & Junctional Tourniquet-Stabilized [AAJT-S]	60
Diagnostikleuchte	25
Disability, Neurologischer Status / Schädel-Hirntrauma	24-25

E

eeding Permanent-Marker.	4
Emergency Bandage®	18, 68-70
Emergency Bandage® Abdominal- / Multibandage	18, 70
Environment & Exposure, Weiter Untersuchung / Versorgung / Wärmeerhalt.	26-34
Equipment.	35-53

F

Foxseal Vented Chest Seal.	13
Foxseal™ Chest Seal.	13

G

GBUK Banana Transfer Sheet	43
--------------------------------------	----

H

H-Vent Chest Seal	14
H&H Compressed Gauze	17

I

i-gel®	10
------------------	----

L

LEATHERMAN® RAPTOR® Rescue	45
LESS® Triagemappe	47
Lifeguard Easy Bandage	20

M

Mil-Tec® Isomatte	27
Mil-Tec® Knicklicht/Leuchtstab.	46

N

NAR BOA® Constricting IV-Band.	22
NAR Casualty Equipment Bag	48
NAR Hasty Harness.	36
NAR HPMK®	29
NAR Polycarbonat Eye Shield	33
NAR Sharps Shuttle	22
NAR Trauma Shear	44
Necklite™	25
NIO™ Adult / Erwachsene	23
NIO™ Pediatric / Kinder	23
NIO™ Simulationssticker	61
NIO™ Trainer	61
NIO™ Trainer Nachlader	61
NIO™ Trainingsset	61
NIO™+ Adult / Erwachsene	23

P

Poc-KIT	36
Pocket BVM®	8
Produktanwendung.	62-70
Prometheus Lacuna Medical Bergan	53

Q

QuikClot®	16, 67
QuikClot® Combat Gauze® Trainingskoffer	55
QuikClot® Trainingskoffer BioFeedback	55

R

Ready-Heat™	29
Rescue Essentials K9 QuikLitter™	37
Rescue Essentials QuikLitter™	37
Rescue Essentials QuikLitter™ Lite	37
RIGLOO Defender	31
RIGLOO Refuge Notfallzelt	31
RIGLOO Rescuer Rettungszelt	31
RIPSHEARS Ripper	45
Rüsch Wirupren® Wendl-Tubus	10
Russell Chest Seal™	14

S

SAM® Chest Seal	13
SAM® Junctional Tourniquet	6, 66
SAM® Pelvic Sling II	21
SAM® SPLINT	33
SAM® XT	4, 65
SIMU-SEAL™	60
Sliselman Traction Splint - COMPACT [STS-C]	34
Sliselman Traction Splint [STS]	34
SmartSafe™	48
SmartTag™ MIST	47
SWAT-T™	4, 64

T

T3 Bandage™	19, 68
TPAK [Tension Pneumothorax Access Kit]	14
Trainingsmaterial	54-61
Trainingsversion HyFin® Chest Seal Twin Pack	60
Trainingsversion QuikClot® Combat Gauze®	55, 67
TREMA Rescue Sling [TRS].	36
TrueClot® Gerinnungslösung	59
TrueClot® Leisten Wound Packing Trainer	58
TrueClot® PCT3	58
TrueClot® Simulationsblutkonzentrat	59
TrueClot® Tourniquet Trainer	58
TrueClot® Trainingsgaze	59
TrueClot® Wound Packing Task Trainer	57
TrueClot® Wound Packing Trainingssystem	57
TT IFAK Pouch VL	50
TT Medic Assault Pack	52
TT Medic Mascal Pack	51
TT Medic Transporter	53

TT Small Medic Pack MKII	51
TT Tac Pouch 8.1 Hip	50
TT Tac Pouch Holder M	49
TT Tac Pouch Medic	49
TT Tourniquet Pouch II	49
TVAC	8
Tytek PneumoDart®	14

V

VBM Quicktrach II.	11
VBM ScalpelCric	11
VBM Surgicric II.	11

W

WERO Beatmungsmaße	9
WERO Beatmungstuch	9
WERO MED-X® Rettungsdecke	27
WERO MED-X® Tactical Compressed Gauze®	17
WERO MED-X® TrostPflaster Mini Mix	21
WERO Quick Aid	9
WERO Tape	33
Weroplast® BlueMamba Schnellpflaster	20
Wound Stop Care 1+	19

X

XSHEAR®	44
XShear® Soft Holster/Halter	44
XShear® Tactical Holster/Halter	44
Xtract™ SR	38
Xtract™ SR Afloat	40
Xtract™ SR Basic Set	39
Xtract™ SR Element Protection System [EPS].	40
Xtract™ SR Hartplastikunterlage	38
Xtract™ SR Heatsaver	40
Xtract™ SR Modul Set	39
Xtract™ SR Rucksack	39
Xtract™ SR Xstraps	38

Ein starker Partner an Deiner Seite

WERO GmbH & Co. KG

Idsteiner Straße 94
D-65232 Taunusstein

Phone +49 6128 9757-0

Fax +49 6128 9757-50

medx@wero.de

www.wero.de